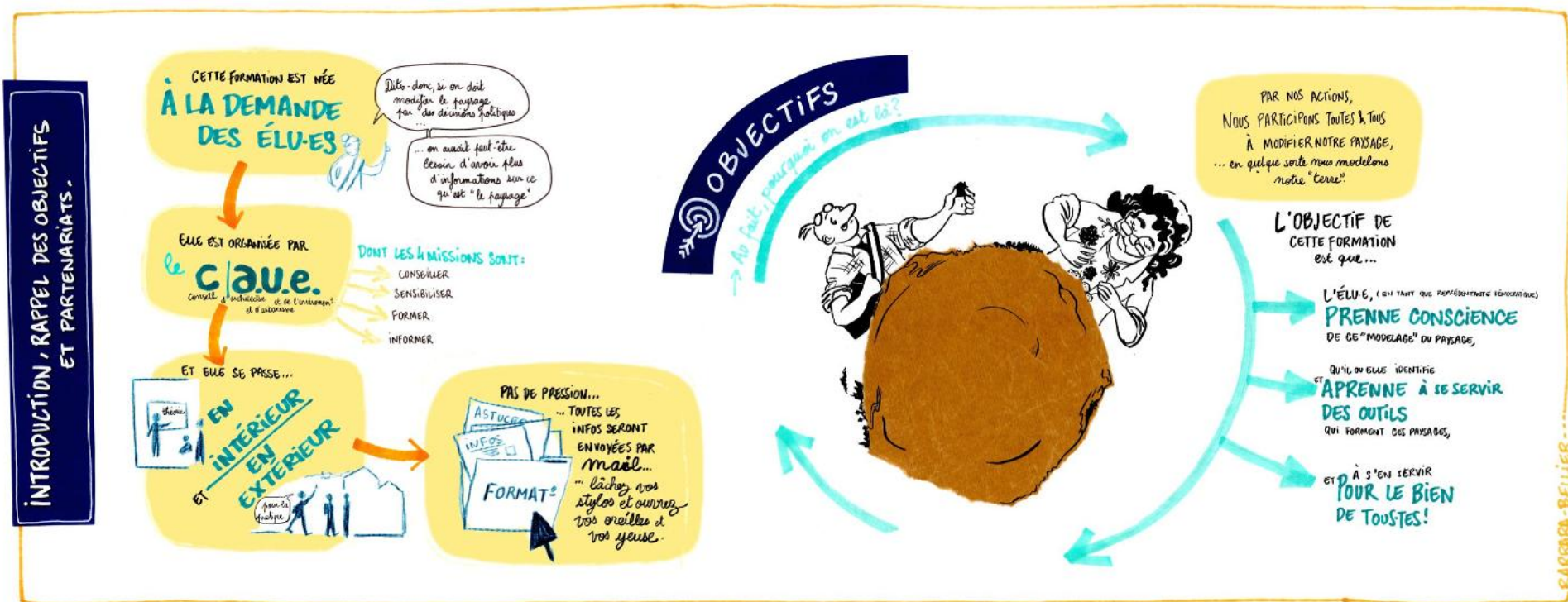


LE PAYSAGE, L'ÉLU.E ET LE PROJET LOCAL

Comprendre et agir pour l'évolution de mon territoire





Deux journées – 14h

Jeudi 4 juin à Leuglay (21) et jeudi 11 juin à Épagny (21)
2 demi-journées en salle, 2 demi-journées sur le terrain

15 élus - 11 communes

Formateurs et intervenants

2 paysagistes conseillers CAUE 21

Prise de parole des partenaires : DDT 21, DREAL BFC, PNF et Maison de la Forêt

13 intervenants :

+ élus des communes visitées

2 paysagistes concepteurs (agences)

PCE BFC (DREAL)

2 Chargés de mission Parc national de forêts (PNF)

Maison de la forêt

2 chargées de mission PETR Seine et Tille

Association Foncière intercommunale

Facilitation graphique



Lieux de la formation

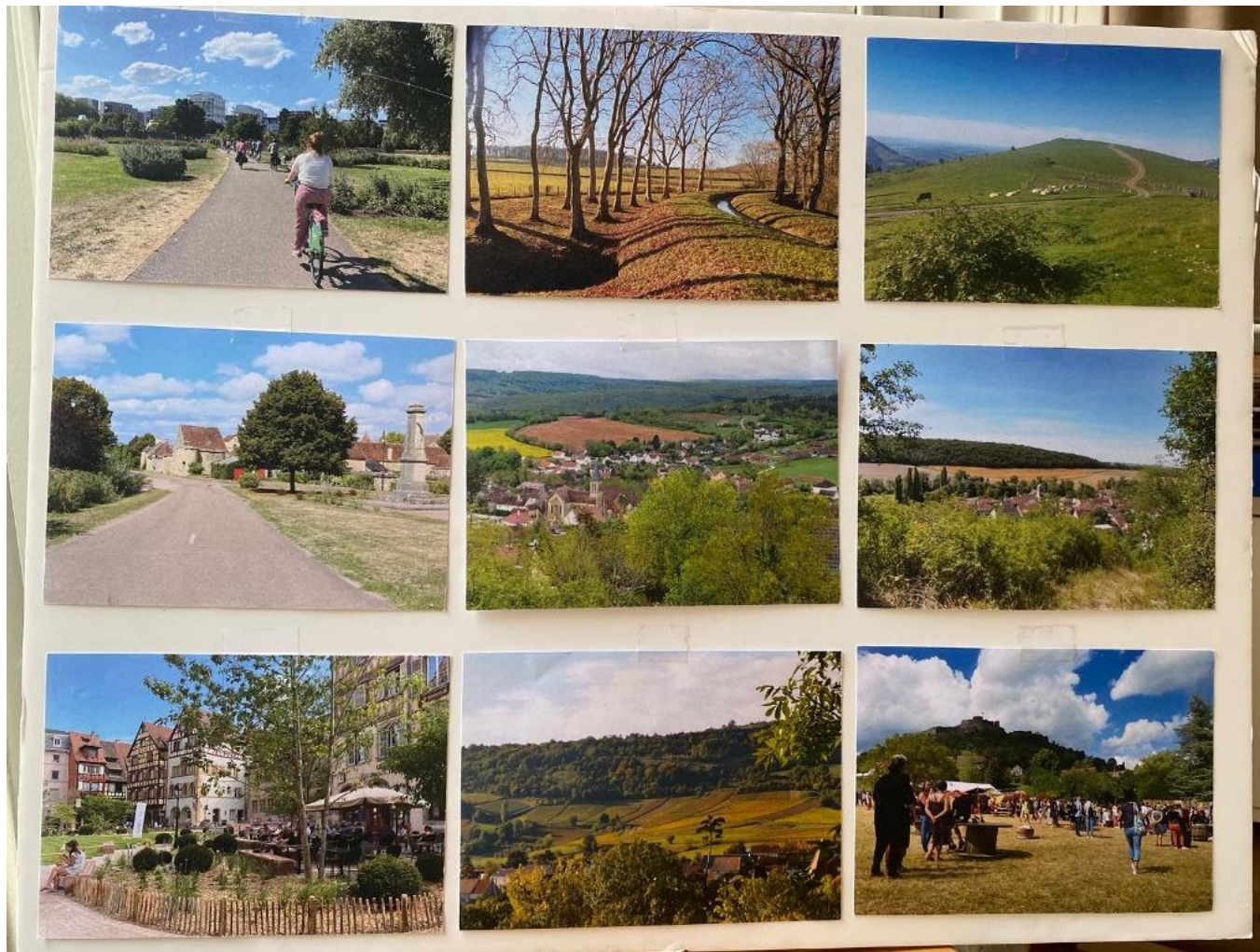


Communes participantes

JEUDI 4 JUIN 2026
à LEUGLAY.



TOUR DE TABLE EN IMAGES





MON PAYSAGE - TOUR DE TABLES VERT / BLEU

RESSEMBLE À MA COMMUNE
 PAYSIS QUE L'ON PORTE D'UNE COMMUNE
 ATTRAIT COMMUNE RURALE
 BONTÉ / APAISÉ
 BEAU VILLAGE
 FAIT PENSER À L'ALPES
 "j'aime les vaches"

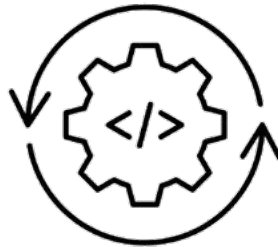
PR de MON PETIT VILLAGE RURAL
 C'EST LEUCY, MON VILLAGE
 CHANCE, PAYSAGE MAGNIQUE
 ÉMERVEILLÉE
 BONTÉ des PAYSAGES RURAUX
 CHANCEUSE
 PRESQUE 60 COMMUNE
RESSEMBLE À NOTRE VILLAGE
 CHANCE
 VILLAGE À CÔTÉ de MON VILLAGE
 de CHEZ NOUS

EXTRAORDINAIRE
 COULEURS que JE PRÉFÈRE
 CALME, TRANQUILLE
 "POUR MOI, LE LIEN C'EST IMPORTANT"
 SUPERBE ÉGLISE
 REPRÉSENTE CHEZ NOUS
 SE SENTIR BIEN

FAY. MOBILITÉS DIVERSES
 MAU. PAYSAGE
 BCP ARBRES
 → POTENTIEL AMÉLIORATION
 AUTOUR = BELLE SAISON
 PB de l'EAU / RESSOURCES
 → PROTÉGER PAYSAGE
 VILLAGE PEUÇÉ, HAUTEUR
 QUÉ PAYS + ARCHI
 → TRAVAUX ARBITRAIRES VOIRIES
 ÉLTS PETIT PATRIMOINE
 → VALORISER / MÈNER
 → DÉVALUER POUR METTRE à VALEUR
 2ème FAÇADE = les TOITS
 IMPACT VISUEL / BÂTI
 PANNEAUX PHOTOVOLTAÏQUE
 MAISONS, IMMOBILISÉS À RETENIR
 VIGNES, FORÊTS, PATRIMOINE VÉGETAL
 → SENSIBILISER les HABITANTS
 OUTILS, AIDE PERSON
 → CONQUÉRIR / ALLOU/PAYSANER CHGT
 → SENSIBILISER CM / MUTATIONS
 PATRIMOINE, FERME, FORÊTS
 ARCHI, PAYSAGE
 HAUTEUR ≠ PT de VUES
 → POTENTIEL MONUMENTAL,
 MÉLER ARCHI, LE "VERT" + CADRE de VUE
 EAU



PROGRAMME DE LA FORMATION



JEUDI 4 JUIN 2026 À LEUGLAY (21)

ACCUEIL - 8H45 à la maison de la forêt, Rue de Valverset, 21290 Leuglay

MATINÉE - LE PAYSAGE AUTOUR DE LA TABLE - DE 9H À 12H30

Introduction et rappel des objectifs de la formation et partenariat

Qu'est-ce donc que le paysage ? Les compétences de ma collectivité et le paysage
Paysagistes du CAUE 21

Le réflexe du paysage à toutes les échelles du territoire : de la maison au grand paysage
Paysagistes du CAUE 21

La démarche paysagère pour faciliter et enrichir les projets : exemples concrets et témoignage
Emma Blanc, Paysagiste-conseil de l'État, DDT 21

DÉJEUNER SUR PLACE - 12H30 – 14H au gîte de la gare (visite + présentation de la commune)

APRÈS-MIDI - LE PAYSAGE SUR LE TERRAIN - DE 14H À 17H30

Leuglay : son territoire, ses projets et ses acteurs
Thématiques abordées en lien avec le paysage : place du village, concertation, agriculture, biodiversité, parc national, patrimoine et tourisme, espaces naturels (Natura 2000, ZPS, ...).

Atelier de mise en pratique : lecture de paysage et échanges
Paysagistes du CAUE 21
Élus de la commune

Visite de la commune et regards croisés

- **Biodiversité et paysage**
Julie Lambrey, Responsable cellule Biodiversité, Parc National des Forêts
- **Patrimoine bâti**
Baptiste Quost, Chargé de mission Patrimoine culturel, Parc National des Forêts
- **Place du village**
Élus de la commune
Agence Mayot & Toussaint, paysagistes concepteurs
Paysagistes du CAUE 21
- **Maison de la forêt, médiation et culture**
Sylvain Boulangeot, éducateur nature
Luc Vernevaux, éducateur nature
Élus de la commune

Conclusion et synthèse de la journée
Paysagistes du CAUE 21

JEUDI 11 JUIN 2026 À ÉPAGNY (21)

ACCUEIL - 8H45 à la salle des fêtes, 4 route de Dijon, 21245 Épagny

MATINÉE - LE PAYSAGE SUR LE TERRAIN - DE 9H À 12H30

Épagny : son territoire, ses projets et ses acteurs
Thématiques abordées en lien avec le paysage : espaces publics (traversée de village, franges urbaines, vergers, frontages, places et placettes, ...), espaces naturels, patrimoine, aménagement foncier et haies, PLU et mobilités douces, concertation, biodiversité.

Point d'avancement sur les objectifs de la formation

Présentation de la commune
Élus de la commune

Visite de la commune et regards croisés

- **Paysage, charte forestière, Natura 2000**
Mathilde Poissenot, animatrice Natura 2000 PETR Seine et Tille
Léa Minard, Animation Charte Forestière de Territoire PETR Seine et Tille
- **Haies et aménagements fonciers**
Pascal Tatigny, Président de l'Association Foncière et agriculteur
- **Fontaine Saint-Bénigne**
Paysagistes du CAUE 21
Élus de la commune
- **Village et traversée**
Yolande Guyton, Paysagiste conceptrice, Agence "Tant qu'il y aura des rues en herbe"
Paysagistes du CAUE 21

DÉJEUNER SUR PLACE - 12H30 – 14H

APRÈS-MIDI - LE PAYSAGE AUTOUR DE LA TABLE - DE 14H À 17H30

Quelles données, quels acteurs et outils mobiliser pour agir sur l'évolution du paysage ?
Réglementation, outils, acteurs • Ateliers de mise en situation et études de cas
François Xavier Mousquet, Paysagiste-conseil de l'État, DREAL BFC
Paysagistes du CAUE 21

Quelles ingénieries à disposition ? Faire alliance et passer commande
Paysagistes du CAUE 21

La formation en partage : bilan et perspective d'actions sur les territoires des participants
Paysagistes du CAUE 21

Conclusion et synthèse de la formation
Paysagistes du CAUE 21

OBJECTIFS DE LA FORMATION



OBJECTIFS DE LA FORMATION



Identifier la responsabilité de l'élu.e dans la fabrique du paysage local

Je sais où et quand j'agis sur celui-ci, même involontairement, à court et à long termes

Je reconnais les enjeux paysagers à différentes échelles et la valeur du paysage

En ma qualité d'élu.e, je suis le 1er acteur du paysage de ma collectivité

Être en capacité d'exercer au mieux cette responsabilité en faveur d'une évolution qualitative du paysage de mon territoire

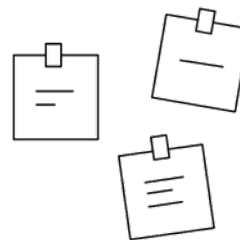
J'acquière un « réflexe Paysage » au quotidien

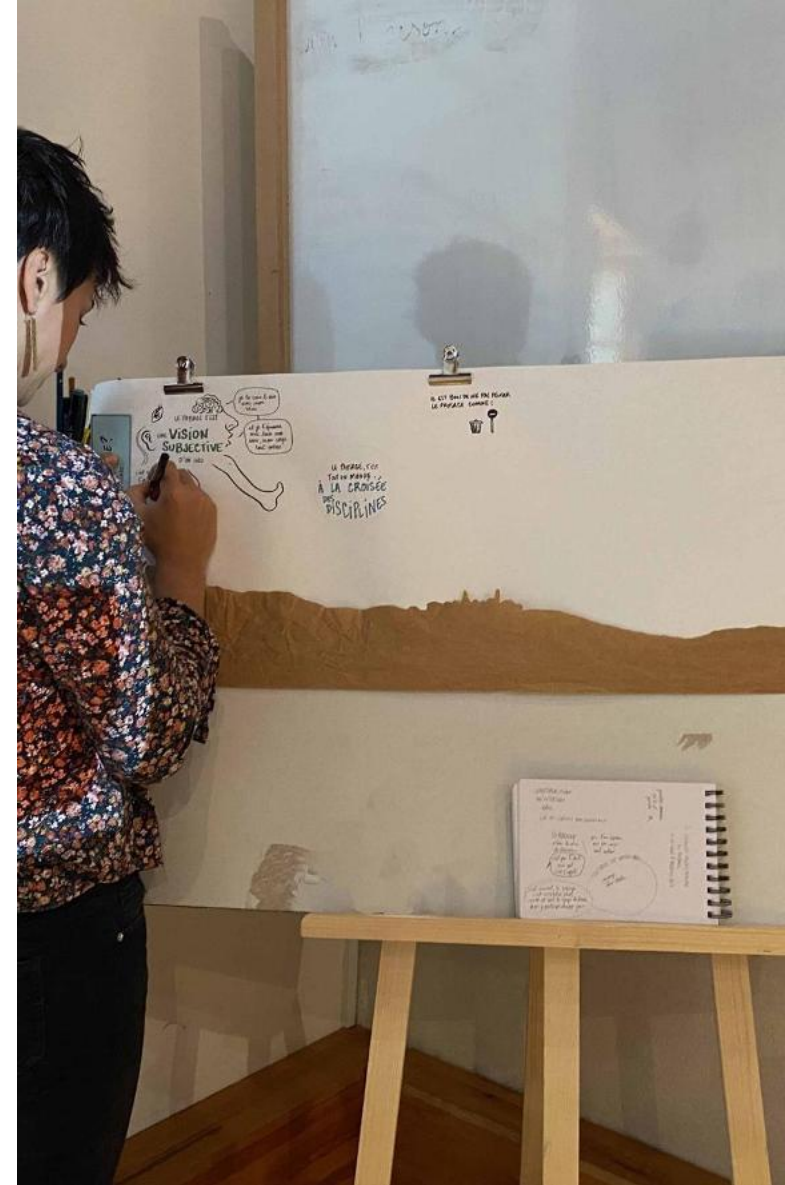
J'identifie les acteurs, les outils et les processus utiles à l'exercice de ma compétence

Je sais les convoquer, les mobiliser au bon moment, de la bonne façon



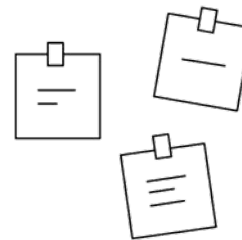
QU'EST-CE DONC QUE LE PAYSAGE ?







LES COMPÉTENCES DE MA COLLECTIVITÉ ET LE PAYSAGE



ACQUÉRIR LE RÉFLEXE PAYSAGE



LE RÉFLEXE DU PAYSAGE À TOUTES LES ÉCHELLES DU TERRITOIRE :

DE LA MAISON AU GRAND PAYSAGE.



CHACUN À SON RÔLE DANS LE PAYSAGE :



si la maison est personnelle, individuellement, les façades sont communes.

LES LIENS ENTRE LES ESPACES SONT IMPORTANTS, ESTHÉTIQUEMENT :



ABRI - VÉGÉTAL - BÂTI - VOIRIE ...

et en plus, il y a un enjeu de biodiversité à réintégrer des bois!

LE CHOIX DE LA FLORE PLANTÉE INFLUENCE LE PAYSAGE GLOBAL

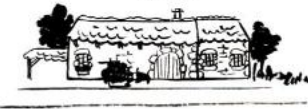


Bah qu'oua?

PLUTÔT QUE CACHER DES BÂTIMENTS, IL VAUT MIEUX LES PENSER POUR QU'ILS S'INTÈGRENENT BIEN...



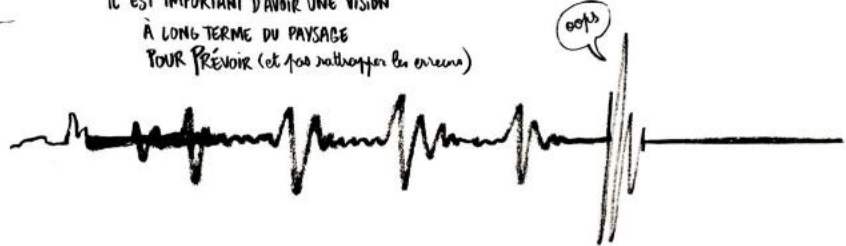
ou ...



IL EST IMPORTANT D'AVOIR UNE VISION À LONG TERME DU PAYSAGE POUR PRÉVOIR (et pas rattrapper les erreurs)



PENSER UN PAYSAGE C'EST POTENTIELLEMENT L'AMÉNAGER... MAIS AUSSI LE MÉNAGER!



oops

BARBARA BELLIER



BARBARA BELUËR

PENSER UN PAYSAGE C'EST POTENTIELLEMENT L'AMÉNAGER... MAIS AUSSI LE MÉNAGER!

BARBARA BELUËR

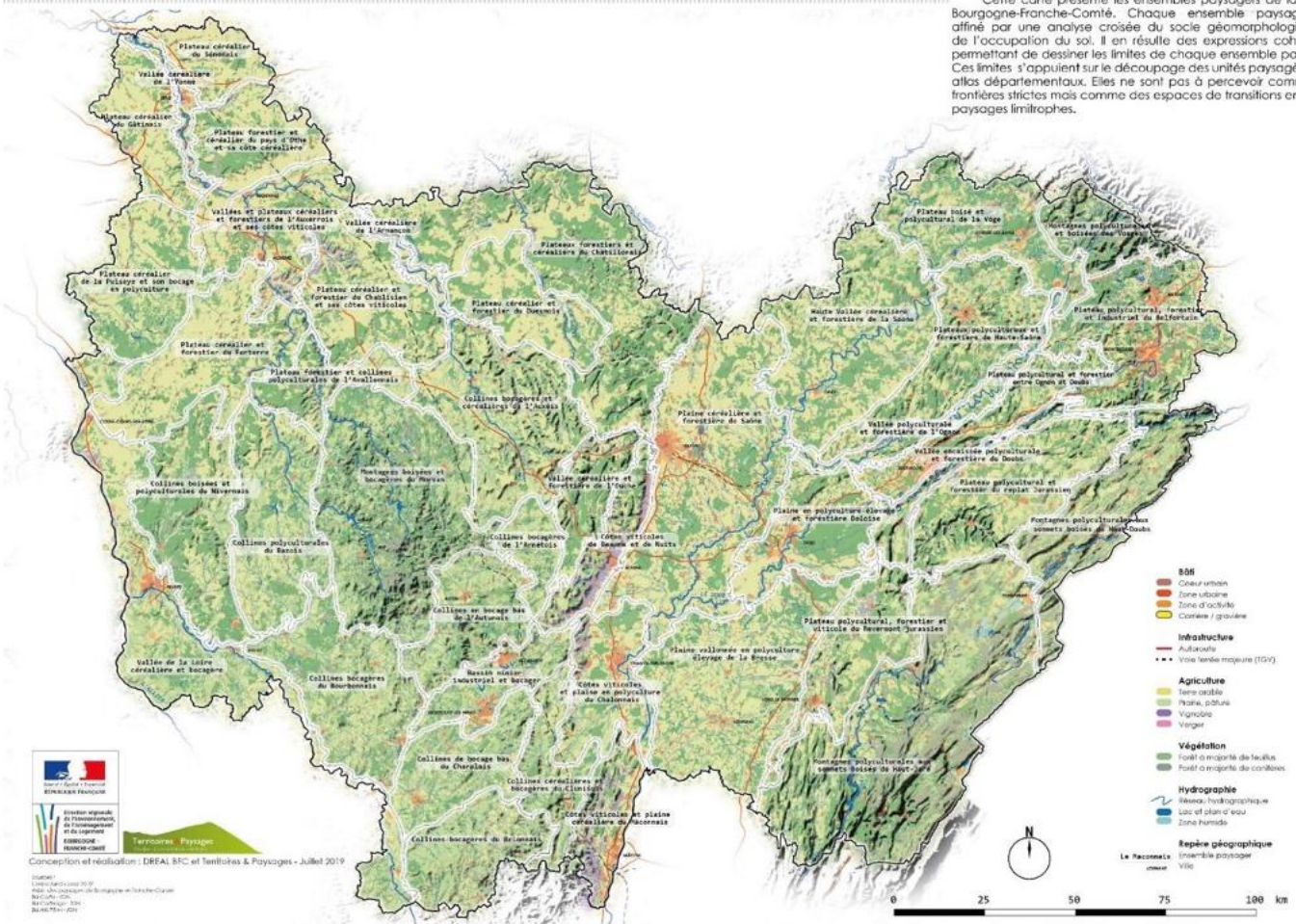


LA DÉMARCHE PAYSAGÈRE POUR FACILITER ET ENRICHIR LES PROJETS

LA CHARPENTE PAYSAGÈRE DE LA RÉGION BFC

LES FORMES D'OCCUPATION DU SOL ET LES ENSEMBLES PAYSAGERS RÉGIONAUX

Cette carte présente les ensembles paysagers de la région Bourgogne-Franche-Comté. Chaque ensemble paysager est affiné par une analyse croisée du socle géomorphologique et de l'occupation du sol. Il en résulte des expressions cohérentes permettant de dessiner les limites de chaque ensemble paysager. Ces limites s'appuient sur le découpage des unités paysagères des atlas départementaux. Elles ne sont pas à percevoir comme des frontières strictes mais comme des espaces de transitions entre des paysages limitrophes.



République Française

 Direction régionale de l'Équipement, de l'Aménagement et du Logement

 Bourgogne-Franche-Comté

 Territoires & Paysages

Conception et réalisation : DREAL BFC et Territoires & Paysages - Juillet 2019

 Sources :

 - L'Atlas de la Région Bourgogne-Franche-Comté

 - Atlas du Département de Bourgogne-Franche-Comté

 - Atlas de la Région Bourgogne-Franche-Comté

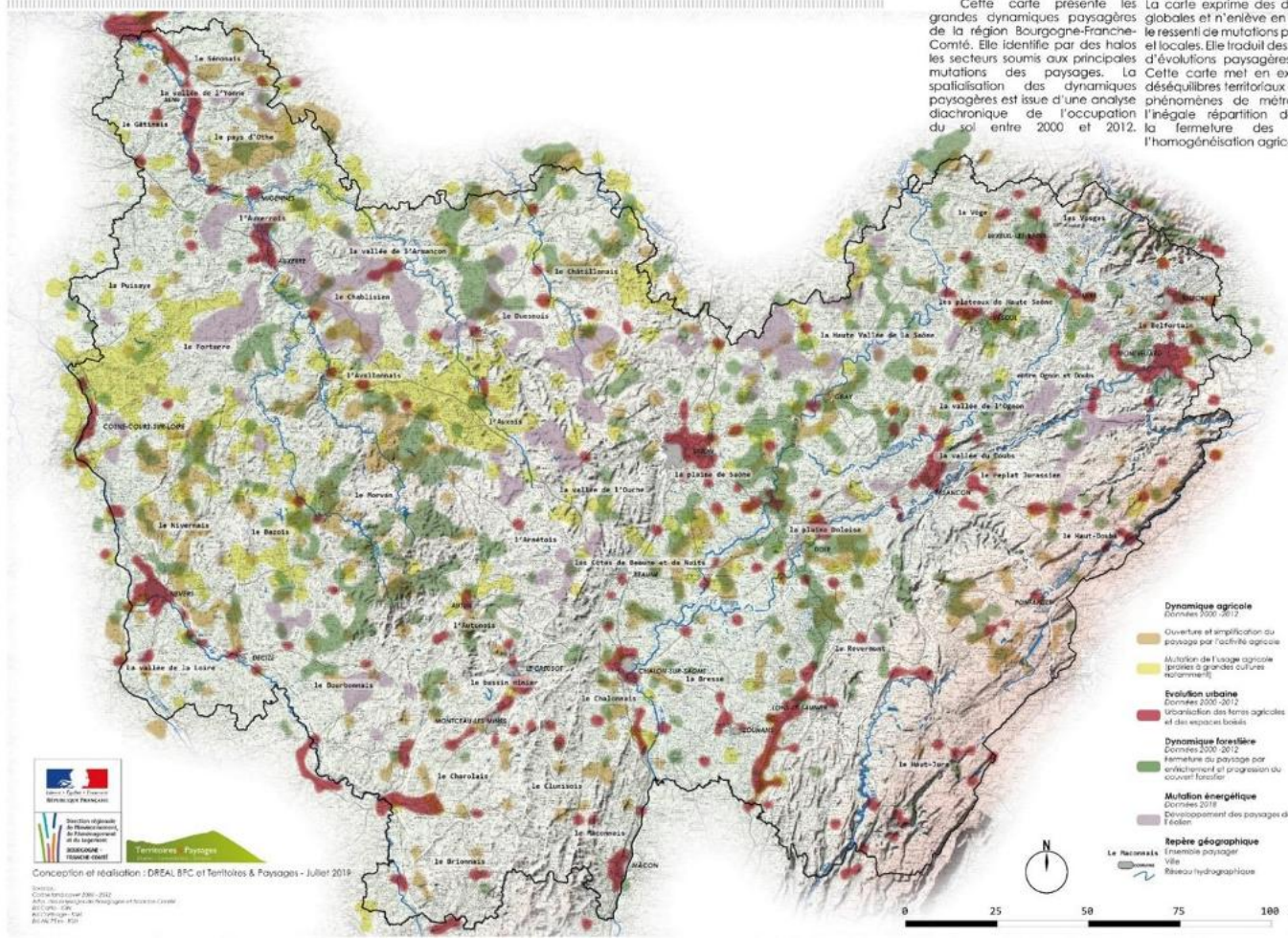
 - Atlas de la Région Bourgogne-Franche-Comté

LA CHARPENTE PAYSAGÈRE DE LA RÉGION BFC

LES DYNAMIQUES PAYSAGÈRES RÉGIONALES

Cette carte présente les grandes dynamiques paysagères de la région Bourgogne-Franche-Comté. Elle identifie par des halos les secteurs soumis aux principales mutations des paysages. La spatialisation des dynamiques paysagères est issue d'une analyse diachronique de l'occupation du sol entre 2000 et 2012.

La carte exprime des dynamiques globales et n'enlève en aucun cas le ressort de mutations plus précises et locales. Elle traduit des tendances d'évolutions paysagères récentes. Cette carte met en exergue des déséquilibres territoriaux comme les phénomènes de métropolisation, l'inégale répartition de l'éolien, la fermeture des paysages, l'homogénéisation agricole...



Conception et réalisation : DREAL BFC de Territoires & Paysages - Juillet 2019

LA DÉMARCHE PAYSAGÈRE POUR FACILITER ET ENRICHIR LES PROJETS

DOCUMENT DE GESTION DES PAYSAGES VÉZELIEN

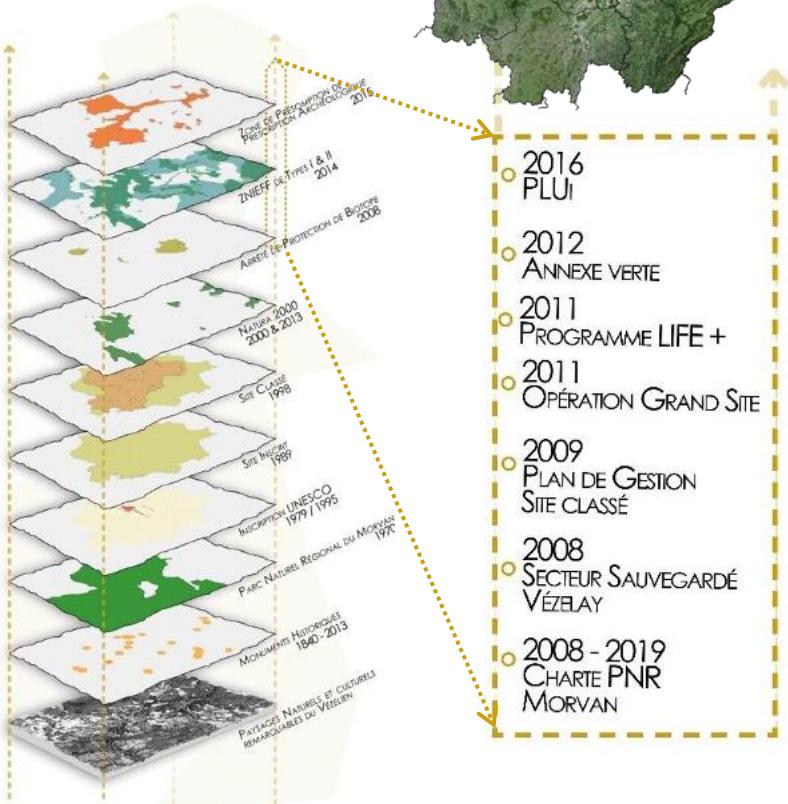
2022 – DREAL Bourgogne-Franche-Comté

Contexte :

- **18 communes**, 18 500 Ha, 4 000 habitants, 1 000 000 touristes/a
- Site classé, **travaux soumis à demande d'autorisation**
- **Territoire contraint**, défiance des populations vis-à-vis des circuits d'instruction.
Difficultés des services de l'Etat à accompagner les habitants

Objectifs :

- Produire un **référentiel de gestion** unique prenant en compte l'ensemble des usages et dynamiques du territoire
- Travailler en **concertation** avec les acteurs locaux
- Réaliser un document qui **rassemble** et **ressemble** à ses acteurs et au site protégé
- Faciliter l'instruction des projets pour les pétitionnaires et rendre la reconnaissance réglementaire positive



Territoires • Paysages

LA DÉMARCHE PAYSAGÈRE POUR FACILITER ET ENRICHIR LES PROJETS

DOCUMENT DE GESTION DES PAYSAGES VÉZELIEN

PHASE 1 : SYNTHÈSE BIBLIOGRAPHIQUE, DIAGNOSTIC, ENJEUX ET ORIENTATIONS DE GESTION

Arpentage
terrain



Synthèse
bibliographique



Entretien
acteurs locaux



Questionnaire élus
en ligne



Objectifs : Créer un regard commun entre les différents acteurs

- Décrire le paysage, expliciter les **éléments constitutifs** et essentiels pour les populations.
- **Expliciter les dynamiques** naturelles et humaines ► **les enjeux** du territoire.
- Proposer des **orientations de gestion** répondant aux enjeux paysagers.

LES PRINCIPES ET ORIENTATIONS DE GESTION

Visant à conserver ou à restaurer les caractéristiques du site protégé du Vézélien

1 Maintenir et préserver l'émotion générée par l'harmonie et la cohérence des composantes du grand paysage

- Les points de vues et belvédères
- Les effets de seuil et les portes d'entrée
- Les silhouettes villageoises
- La diversité agricole et sylvicole
- Les corridors écologiques et la constellation de zones humides
- Les trames végétales plurielles
- Les abords des routes et chemins

2 Soigner et renforcer les transitions et les coutures paysagères jusque dans les détails architecturaux

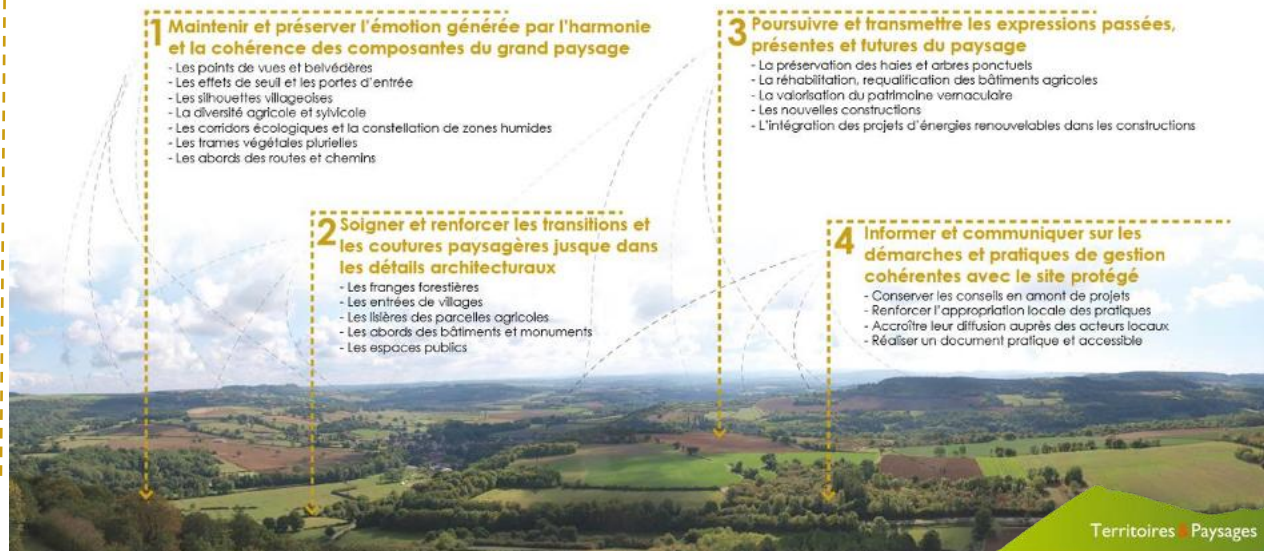
- Les franges forestières
- Les entrées de villages
- Les lisières des parcelles agricoles
- Les abords des bâtiments et monuments
- Les espaces publics

3 Poursuivre et transmettre les expressions passées, présentes et futures du paysage

- La préservation des haies et arbres ponctuels
- La réhabilitation, requalification des bâtiments agricoles
- La valorisation du patrimoine vernaculaire
- Les nouvelles constructions
- L'intégration des projets d'énergies renouvelables dans les constructions

4 Informer et communiquer sur les démarches et pratiques de gestion cohérentes avec le site protégé

- Conserver les conseils en amont de projets
- Renforcer l'appropriation locale des pratiques
- Accroître leur diffusion auprès des acteurs locaux
- Réaliser un document pratique et accessible



Territoires Paysages

LA DÉMARCHE PAYSAGÈRE POUR FACILITER ET ENRICHIR LES PROJETS DOCUMENT DE GESTION DES PAYSAGES VÉZELIEN

PHASE 2 : CO-REDACTION DU DOCUMENT DE GESTION

Ateliers participatifs sur 4 thématiques en salle pour :

- Réunir des **acteurs diversifiés** aux **intérêts a priori divergents**
- Consolider le diagnostic
- Identifier des **typologies de projets récurrentes**
- Localisation précise de **références de projets** sur le territoire
- Complément au travail de terrain

Constat:

- Incertitudes quant au cadre réglementaire
- Forte demande d'**accompagnement**
- **Des intérêts communs entre des acteurs initialement opposés : convergences des regards et projets**



LA DÉMARCHE PAYSAGÈRE POUR FACILITER ET ENRICHIR LES PROJETS

DOCUMENT DE GESTION DES PAYSAGES VÉZELIEN

PHASE 2 : CO-REDACTION DU DOCUMENT DE GESTION

Ateliers participatifs sur site pour :

- Partager des **expériences** de projets réussis
- Donner des **clés de réussite** de projets
- **Renforcer les relations** entre les acteurs par un moment convivial
- Créer un **souvenir agréable** et sortir du cadre habituel de décisions politiques

Gestion des captages et agriculture



Agriculture et biodiversité



Bâtiment agricole



Petit patrimoine



Mobilité agricole et bâti contemporain



Gestion forestière et biodiversité



Problématiques d'oture agricole et qualité de l'eau

LA DÉMARCHE PAYSAGÈRE POUR FACILITER ET ENRICHIR LES PROJETS

DOCUMENT DE GESTION DES PAYSAGES VÉZÉLIEN

PHASE 2 :

CO-REDACTION DU DOCUMENT DE GESTION

Rédaction / relectures des acteurs / reprises / validation / diffusion



- Synthèse du diagnostic
- Fiches de recommandations pour les
- Explications sur le montage d'un dossier, les circuits administratifs etc.

• Volet agriculture, milieux naturels et forestiers

1. Aménagement et création de parcelles agricoles, gestion des abords
2. Changements de cultures, remembrements, fusions et divisions parcellaires
3. Pratiques agricoles respectueuses de l'environnement
4. Haies, bocage, arbres isolés
5. Chemins d'exploitation, communaux et ruraux, pistes agricoles et forestières
6. Rivières, ruisseaux et ripisylves
7. Étangs, mares et milieux humides
8. Forêts et bosquets, coupes et récoltes

• Volet architecture, urbanisme

9. Bâtiments agricoles
10. Bâti villageois
11. Bâtiments d'activité, d'intérêt collectif ou de service public
12. Ouvrages liés aux usages et à la gestion de l'eau
13. Petit patrimoine bâti agricole et urbain
14. Parcs et jardins
15. Espaces publics : places, placettes, rues et ruelles
16. Équipements sportifs et de loisirs
17. Routes, accotements, franchissements et ouvrages d'art
18. Production et transport d'énergie
19. Réseaux de télécommunications

• Volet tourisme

20. Points de vue et belvédères
21. Modes doux de déplacement
22. Campings, caravanings et hébergements insolites
23. Signalisation et signalétique, mobiliers urbains et touristiques
24. Événementiels, festivités et manifestations temporaires
25. Parkings, aires de stationnement et haltes



LA DÉMARCHE PAYSAGÈRE POUR FACILITER ET ENRICHIR LES PROJETS

DOCUMENT DE GESTION DES PAYSAGES VÉZELIEN

54

FICHE DE RECOMMANDATIONS DE TRAVAIL // SITE PROTÉGÉ DU VÉZELIEN

4. HAIES, BOUQUE, ARBRES ISOLÉS

TRAVAUX INCOMPATIBLES AVEC LA PRÉSERVATION DU SITE PROTÉGÉ

- L'arrachage de haies sans replantation équivalente
- L'abattage d'arbres isolés sans replantation
- La taille excessive des haies : trop basse et grossière

Haies taillées grossièrement et/ou basses, perte des fonctions écologiques et perte de ses bénéfices économiques

RÉFÉRENCES TECHNIQUES EN APPUI DU PROJET

Haies isolées magnifiquement pérennes

Haie large pérennante avec de grands sujets

Plantation d'une haie et plantation

Haies à l'alignement, haies à l'alignement

Haies larges prolongeant la ligne des premiers sols de la parcelle

DREAL Bourgogne-Franche-Comté - Document de gestion du site protégé du Vézélien - Territoires & Paysages // FAIRWAYS AP - 2021

55

FICHE DE RECOMMANDATIONS DE TRAVAIL // SITE PROTÉGÉ DU VÉZELIEN

4. HAIES, BOUQUE, ARBRES ISOLÉS

RÉFÉRENCES TECHNIQUES EN APPUI DU PROJET // ESSENCES VÉGÉTALES

ARBUSTES

ARBRES

DREAL Bourgogne-Franche-Comté - Document de gestion du site protégé du Vézélien - Territoires & Paysages // FAIRWAYS AP - 2021

56

FICHE DE RECOMMANDATIONS DE TRAVAIL // SITE PROTÉGÉ DU VÉZELIEN

4. HAIES, BOUQUE, ARBRES ISOLÉS

PARTENAIRES POTENTIELS

DREAL (DIRECTION RÉGIONALE DE L'ÉQUIPEMENT DE L'AMÉNAGEMENT ET DU LOGEMENT)
Par l'intermédiaire de l'inspecteur des Sites : conseils et accompagnement du projet

PARC NATUREL RÉGIONAL DU MORVAN
Financements, références, conseils...

CENTRE RÉGIONAL DE LA PROPRIÉTÉ FORESTIÈRE (CRPF)
Conseils, instructions de demandes de financements

CHAMBRE D'AGRICULTURE DE L'YONNE
Références, conseils...

CONSEIL RÉGIONAL
Financements

CONSERVATOIRE DES ESPACES NATURELS DE BOURGOGNE (CEN)
Références, conseils...

ASSOCIATION FRANÇAISE D'AGROFORESTRIE
Références, conseils, labels...

Pour aller plus loin :

LIA GRE Fabien. Les haies rurales : rôles, création, entretien. Éditions France AGRICOLES, 2006

SIMON Vanessa. Le bocage des paysages du Parc Naturel Régional du Morvan. ENSA Montpellier, 1998

SOLIGNER Dominique. L'arbre et la haie. Écologie appliquée, 1977

Centre technique interprofessionnel des fruits et légumes. Haies composites réservoirs d'auxiliaires. Paris CTRIL, 2000

Direction Départementale des Territoires du Jura. Plaqueffe à Haie et Bosquets. Lons-le-Saurier, 2018

FICHES DE RECOMMANDATIONS COMPLÉMENTAIRES :

- *1. AMÉNAGEMENT ET CRÉATION DE PARCELLES AGRICOLES, GESTION DES ABORDS
- *2. CHANGEMENT DE CULTURES, RÉAMÉNAGEMENTS, FUSIONS ET DIVISIONS PARCELLAIRES
- *6. RIVIÈRES, RUISSEAUX ET RIPSIVYLES
- *7. ÉTANGS, MARES ET MILIEUX HUMIDES

LES ACTEURS LOCAUX PARCOURANT LE BOUQUE VÉZELIEN À PIERRE-PÉRIHUS LORS D'UNE JOURNÉE TERRAIN RELATIVE À L'ADAPTATION DU DOCUMENT DE GESTION DU SITE PROTÉGÉ

DREAL Bourgogne-Franche-Comté - Document de gestion du site protégé du Vézélien - Territoires & Paysages // FAIRWAYS AP - 2021

LA DÉMARCHE PAYSAGÈRE POUR FACILITER ET ENRICHIR LES PROJETS

MÉTHODE DU PROJET DE PAYSAGE À TOUTES LES ÉCHELLES

Etape 1 : Diagnostic, état des lieux

- Identifier les composantes
- S'accorder sur les qualités
- Partager les valeurs du paysage



Bibliographie



Arpentage terrain



Partage des regards



Entretiens référents



Partager sur site, fédérer autour des enjeux

Etape 2 : Enjeux, risques et potentiels

- Identifier les dynamiques naturelles et humaines
- Visualiser l'évolution possible du paysage
- S'accorder sur ce que l'on souhaite ou l'on ne souhaite pas



Etudier les dynamiques passées pour prévoir



Echanger pour prévoir



Simuler les évolutions pour comprendre

Etape 3 : Stratégie, plan d'actions, outil, projet d'aménagement ou de désaménagement

- Définir les actions à mener, s'organiser
- Mettre en place les outils et moyens adaptés
- Partager avec les autres acteurs, communiquer



Définir collectivement les actions



Créer les outils adaptés



Aménager ou désaménager



Partager avec les citoyens, les autres territoires

Territoires • Paysages

SYNTHÈSE MATINÉE

Facilitation graphique





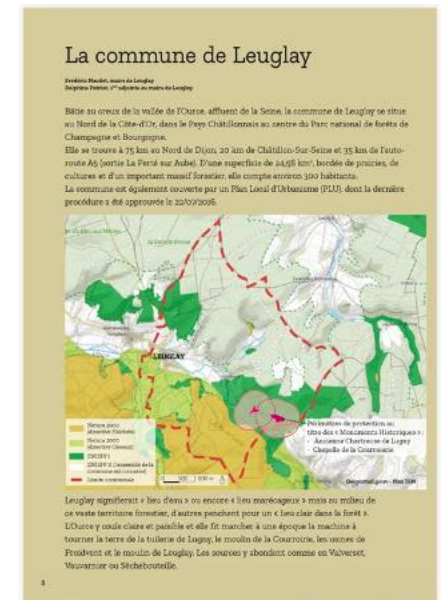
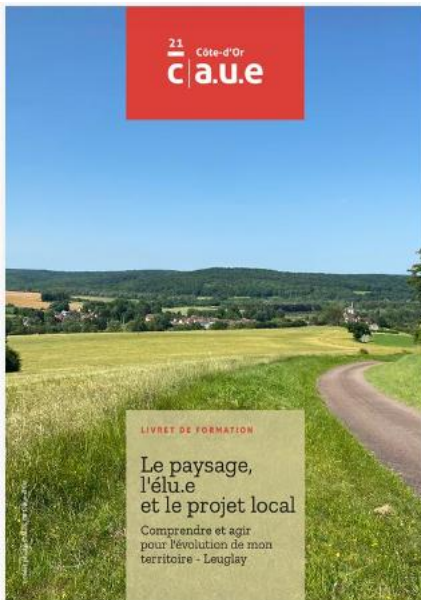
PIRELLA GÖTTSCHE

PAUSE DÉJEUNER CONVIVIALE

Visite des gîtes de la gare et de l'espace d'exposition - Table des ressources...



APRÈS-MIDI TERRAIN





COMMENT RÊVER UN LIEU AVEC TOUT LE MONDE?*

" on demande toujours les idées
les + folles aux habitants,
parce que souvent,
ils se limitent en se disant
que de toute façon,
il n'y a pas d'argent. "



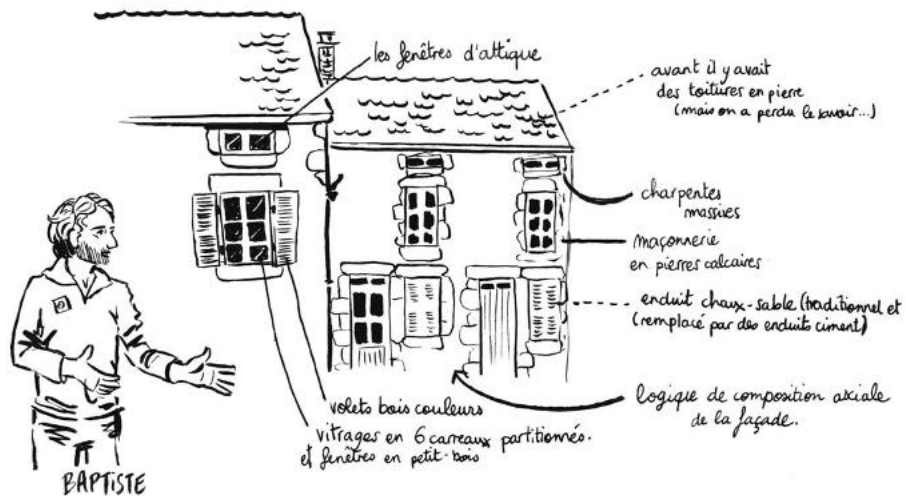
← Petit clin d'œil à la nouvelle place du village
sur laquelle les habitants ont pu rêver,
avec ces p. tites dalles, en béton,
mais réparables, durables, écologiques et facile d'entretien!

BARBARA DEWIER

Visite de la place de Leuglay avec le concepteur, © Agence Mayot & Toussaint



QUELQUES ÉLÉMENTS TYPE DU BÂTI LOCAL :



Patrimoine bâti, © Parc national de forêts



Patrimoine bâti, © Parc national de forêts





Le paysage est le résultat
de tous les usages anthropiques...



donc

LA TERRE DEVIENT CE QUE L'HOMME
EN FAIT...

PENSER LE PAYSAGE,
C'EST AUSSI...



PORTER
SON ATTENTION
JUSQU'AU + PETIT VIVANT.

Un milieu qui offre une meilleure biodiversité est + résilient.

BARBARA BEAUX

BARBARA BEAUX

Biodiversité, paysage et agroforesterie, © Parc national de forêts

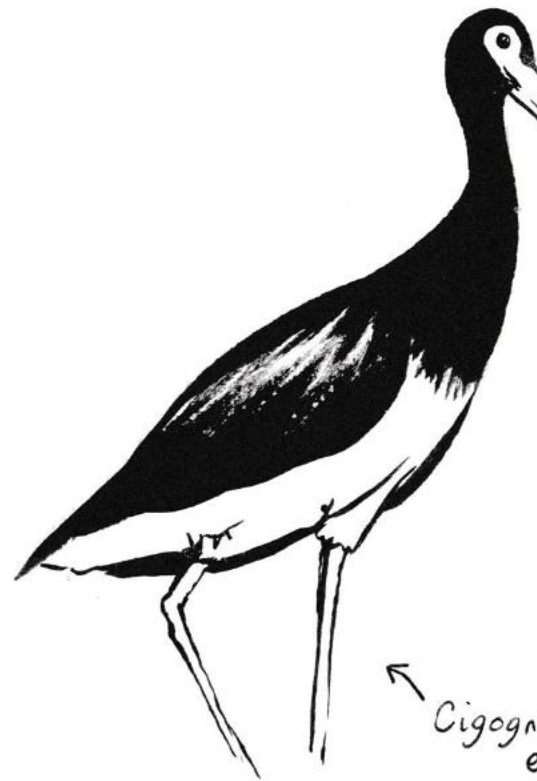
PRENONS SOIN DE NOS CORRIDORS ÉCOLOGIQUES:



BARBARA BEAUVER



Biodiversité, paysage et agroforesterie, © Parc national de forêts



← Cigogne noire
encore présente
en Côte d'Or
et en voie d'extinction.

vous pouvez
faire l'inventaire
de la biodiversité
de votre commune!
→ ATLAS DE BIODIVERSITÉ COMMUNAL.

Faites-le
s'il vous plaît.
merci.
signé: tout le vivant
non-humain.

BARBARA BELLIER

SYNTHÈSE APRÈS-MIDI

Facilitation graphique



"
L'utopie, autant la prévoir plus grande,
car souvent, elle réduct à la cuisson..."
"



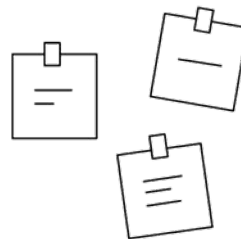
PASCALA BEAUF

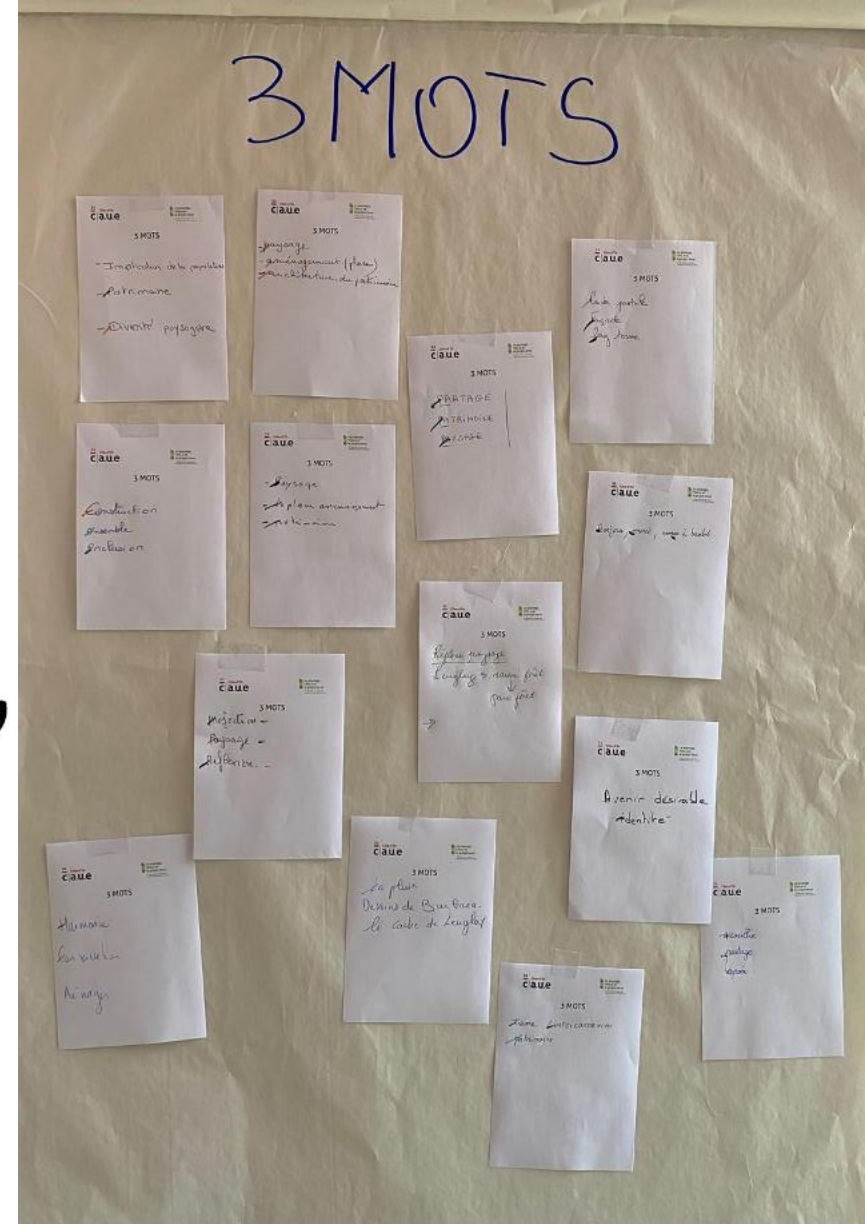
JEUDI 11 JUIN 2026
À ÉPAGNY.



Journée à Leuglay :

3 MOTS

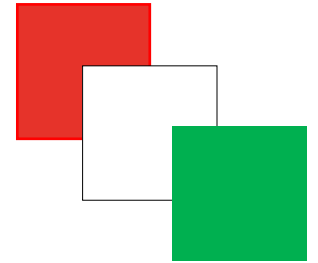




OBJECTIFS DE LA FORMATION



Évaluation à mi-parcours
« Feux tricolores »



Identifier la responsabilité de l'élu dans la fabrique du paysage local

Je sais où et quand j'agis sur celui-ci, même involontairement, à court et à long termes

9V 5B OR

Je reconnais les enjeux paysagers à différentes échelles et la valeur du paysage

9V 4B 1R

En ma qualité d'élu, je suis le 1^{er} acteur du paysage de ma collectivité

10V 4B OR

Être en capacité d'exercer au mieux cette responsabilité en faveur d'une évolution qualitative du paysage de mon territoire

J'acquière un « réflexe Paysage » au quotidien

14V 0B OR

J'identifie les acteurs, les outils et les processus utiles à l'exercice de ma compétence

12V 2B OR

Je sais les convoquer, les mobiliser au bon moment, de la bonne façon

1V 13B OR

PROGRAMME



21

C

FORMATION 2026 - LE PAYSAGE, L'ÉLU-E ET LE PROJET LOCAL

JEUDI 11 JUIN 2026 À ÉPAGNY (21)

ACCUEIL - 8H45 à la salle des fêtes, 4 route de Dijon, 21245 Épagny

MATINÉE - LE PAYSAGE SUR LE TERRAIN - DE 9H À 12H30

Épagny : son territoire, ses projets et ses acteurs
Thématiques abordées en lien avec le paysage : espaces publics (traversée de village, franges urbaines, vergers, frontages, places et placettes, ...), espaces naturels, patrimoine, aménagement foncier et haies, PLU et mobilités douces, concertation, biodiversité.

Point d'avancement sur les objectifs de la formation

Présentation de la commune

Élus de la commune

Visite de la commune et regards croisés

- **Paysage, charte forestière, Natura 2000**
Mathilde Poissenot, animatrice Natura 2000 PETR Seine et Tille
Léa Minard, Animation Charte Forestière de Territoire PETR Seine et Tille
- **Haies et aménagements fonciers**
Pascal Tatigny, Président de l'Association Foncière et agriculteur
- **Fontaine Saint-Bénigne**
Paysagistes du CAUE 21
Élus de la commune
- **Village et traversée**
Yolande Guyoton, Paysagiste conceptrice, Agence "Tant qu'il y aura des rues en herbe"
Paysagistes du CAUE 21

DÉJEUNER SUR PLACE - 12H30 - 14H

APRÈS-MIDI - LE PAYSAGE AUTOUR DE LA TABLE - DE 14H À 17H30

Quelles données, quels acteurs et outils mobiliser pour agir sur l'évolution du paysage ?

Réglementation, outils, acteurs - Ateliers de mise en situation et études de cas

François Xavier Mousquet, Paysagiste-conseil de l'État, DREAL BFC
Paysagistes du CAUE 21

Quelles ingénieries à disposition ? Faire alliance et passer commande

Paysagistes du CAUE 21

La formation en partage : bilan et perspective d'actions sur les territoires des participants

Paysagistes du CAUE 21

Conclusion et synthèse de la formation

Paysagistes du CAUE 21

LA COMMUNE D'ÉPAGNY

Quelques outils à découvrir :

- Institut national de l'information géographique et forestière - IGN :
[Géoportail](#) / [Remonter le temps](#)
- [Géoportail de l'urbanisme](#)
- Ministère de la culture - [Atlas des patrimoines](#)
- [Atlas des paysages de Côte-d'Or, Charpente paysagère BFC...](#)



Paysage, Charte Forestière et Natura 2000, © Pays Seine-et-Tilles

MACHINE CONTEMPORAINE
D'ENTRETIEN DE PELOUSES SÈCHES



BARBARA BEAUK



Paysage, Charte Forestière et Natura 2000, © Pays Seine-et-Tilles



Haies et aménagements fonciers, © Association foncière

" LÀ, C'EST ENCORE LES BÉNÉVOLES QUI ONT OEUVRÉ ."

mais comment
vous les trouvez
les bénévoles ?

Bah, on les connaît,
on est pas beaucoup,
Puis y'a une bonne ambiance.
on est une p'tite famille quoi...

C'est simple en fait.

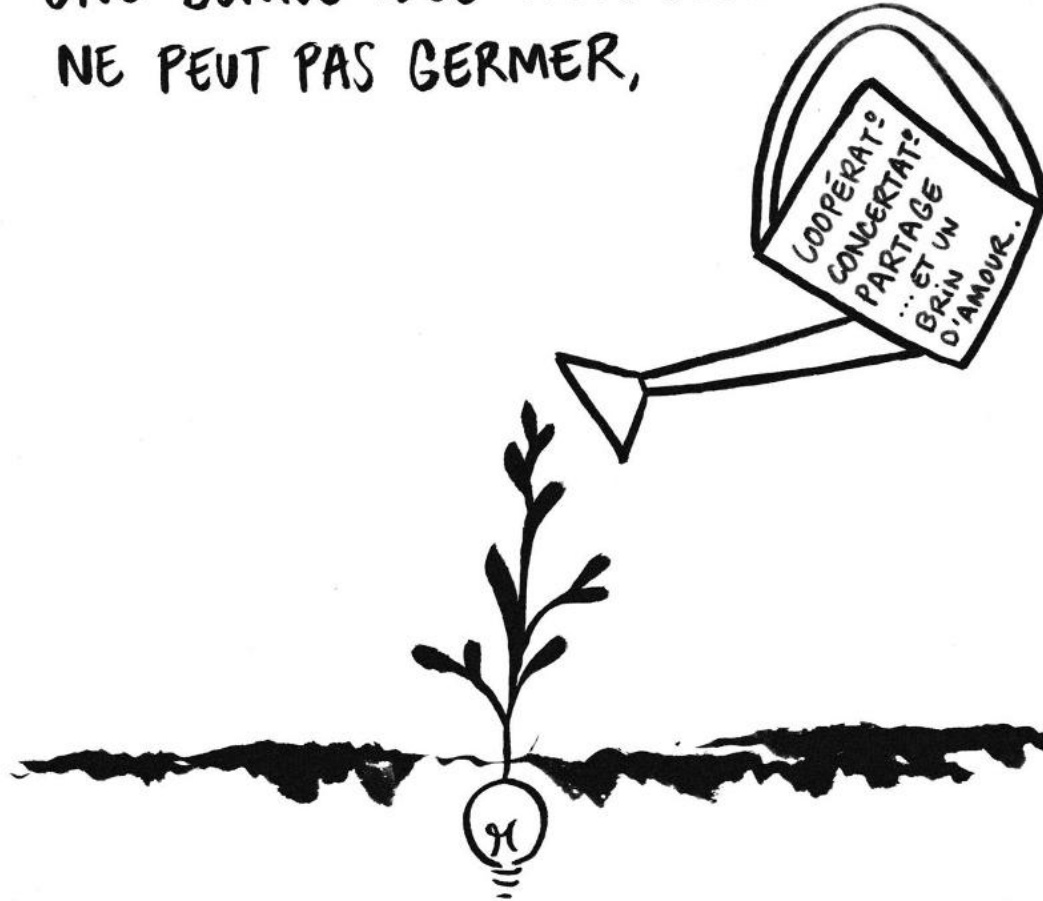


BARBARA BEAUX



Fontaine Saint-Bénigne, © Atelier de plantation avec la commune

UNE BONNE IDÉE TOUTE SEULE
NE PEUT PAS GERMER,

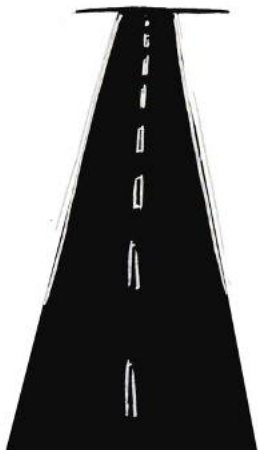


"on fait avec la commune, ses élus et habitants,
pas seulement pour."

BARBARA BEUIER



CERTES,
LA LIGNE DROITE,
C'EST + COURT...



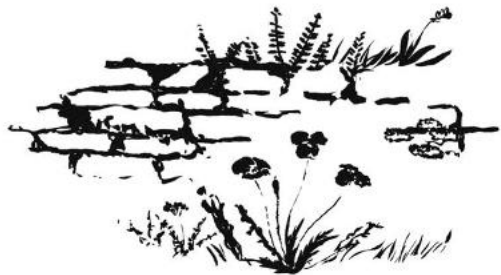
... MAIS ON PEUT TOLÉRER + LONG,
LORSQUE LE CHEMIN EST AGRÉABLE.

BARBARA BAUIER



Étude de faisabilité sur la traversée du village, © Agence Tant qu'il y aura des rues en herbe

MÉNAGER LE VIVANT



*desfois, laisser pousser
ce qui est là,
ce qui est bien,
reste la meilleure chose
à faire.*

BARBARA BEAUX



Étude de faisabilité sur la traversée du village, © Agence Tant qu'il y aura des rues en herbe



on dit que c'est à la mode
de **déminéraliser**,
mais c'est pas à la mode.

Végétaliser
C'est absolument
nécessaire
& en tant qu'élu.e, on se doit de
sensibiliser!

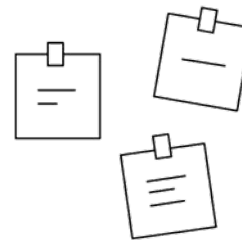
BARBARA BELIER

SYNTHÈSE MATINÉE

Facilitation graphique



ACTEURS et OUTILS



QUELLES DONNÉES, QUELS ACTEURS ET QUELS OUTILS MOBILISER POUR AGIR SUR L'ÉVOLUTION DU PAYSAGE?

les ACTEURS

- LÉS ÉLUS et...
- AMF SAFER DDT
 - CEN URACOFA DRÉAL ONPF
 - SYNDICAT DES RIVIÈRES OFB CAUE EPF
 - INGÉNIEURS ACTEURS DU TOURISME COLLECTIVITÉS ASSOCIATIONS DE PROTECTION DE L'ENVIRONNEMENT
 - ACTEURS FONCIERS FONDATIONS
 - GÉOMÈTRE PARCS NATIONAUX ARCHITECTES DES BÂTIMENTS DE FRANCE
 - PAYSANS AGRICULTRICES FORESTIERS
 - ÉTRES VIVANTS DE L'ÉCO-SYSTÈME PAYSAGISTES
 - PÊCHEURS CHASSEURS HABITANTES

les OUTILS

- ORE
- PLU PCAET PAT
 - PLU_i SCOT ZNIEFF
 - PLAN DE PAYSAGES CAUE TRAVERSÉES DE VILLAGE MH
 - ENS GÉOPORTAIL
 - CONSEILS PAYSAGISTES ATLAS DE LA BIODIVERSITÉ ONF CONVENTION AGRICULTURE
 - L'AVIS DES ANCIENNES LES RETOURS D'EXPÉRIENCE
 - DOCUMENT DE GESTION DURABLE RÉUNION DE CONCERTATION CARTE & PHOTOS ANCIENNES OBSERVATOIRES
 - PLAN DE FINANCEMENT
 - ET PUIS NOS CORPS... DIAGNOSTICS

Les ACTEURS - OUTILS (ont le cul entre deux chaises)



L'idée c'est surtout de savoir où frapper lorsqu'on en a besoin!

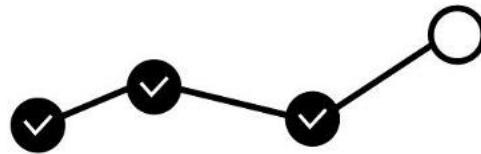
et à qui faire appel!



faire du paysage, c'est passer son temps à faire des pas de côté pour adopter le regard de L'AUTRE

BARBARA BELIER

LE DÉROULÉ IDÉAL D'UN PROJET DE PAYSAGE



COMMENT PASSER À L'ACTION ?



*on souffre plus
du manque de rêves
que du manque
de moyens!*

François-Xavier
paysagiste de la DRÉAL

BARBARA BEAUZÉ

QUELLES SONT NOS ÉPINES DANS LE PIED ?

EN TANT QU'ÉLU.E MIS À VOS DISPOSITION DANS NOS COMMUNES ?

Dans mon village, il y a une route TOUTE DROITE qui traverse le village, et je me demande comment on peut allier la Sécurité Routière et la création d'un espace agréable pour les habitant.es ?



UNE BONNE MANIÈRE DE BIEN SE POSER UNE QUESTION, C'EST DE SE LA POSER ENSEMBLE: (ET AVEC SES COLÈGUES)

de quoi on a envie? → PROGRAMME

Comment on va le faire? → PROJET

COMMENT ON GÈRE QUAND, PAR EXEMPLE: il y a une source dans le village, et qu'elle passe par des terrains privés, ... et que cela crée des CATASTROPHES ÉCOLOGIQUES ?



La technologie hydrolique des castors:

enthousiasme collectif

NOTE: LORSQU' L'ESPACE EST TROP GRAND À ENTRETIENIR, TROP CÔTÉUX, SOUVENT, IL SUFFIT DE JUSTE S' OCCUPER DU CHEMIN QUI LE TRAVERSE, DE LA VIGIÈRE QUI L' ENTOURE:

cela permet de mieux accepter le "sauvage" de la nature.



BON, À CETTE ÉTAPE COMME AUX AUTRES, IL FAUT S'ENTOURER DES PERSONNES SPÉCIFIQUES COMPÉTENTES ET/OU CONCERNÉES.

DEMANDE: RECHERCHE DE SUBVENTIONS

BUDGET PRÉVISIONNEL



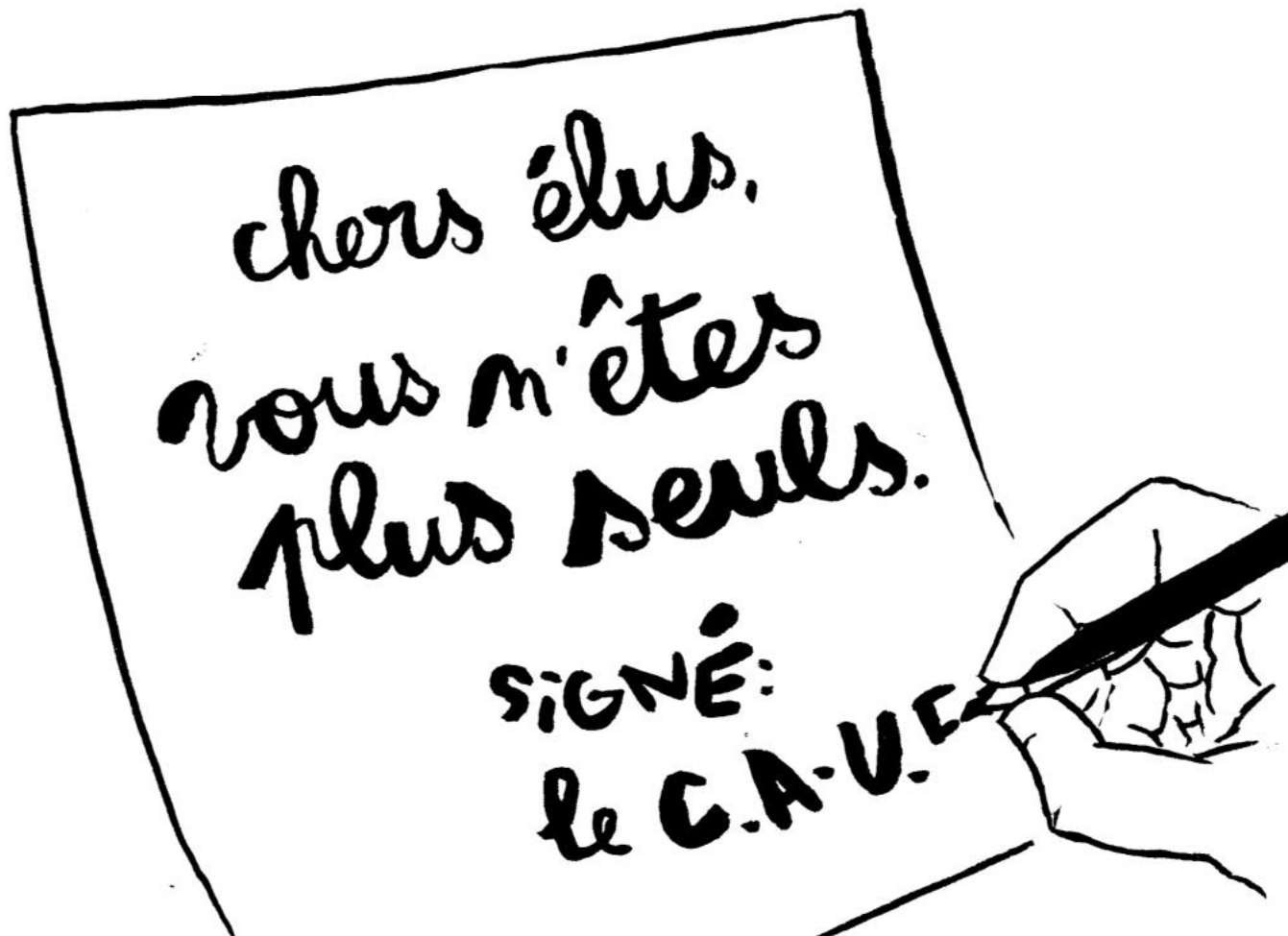
BARBARA BELLIER



SYNTHÈSE APRÈS-MIDI

Facilitation graphique





BARBARA BELIER