



# Apprendre d'un monde vivant

## Les cours-jardins, terrains de liens et d'expériences

Mathilde Szydywar-Callies, responsable de l'action sensibilisation au CAUE Var

*Conférence dans le cadre de la journée de valorisation du plan 1000 arbres  
Conseil Départemental Côte-d'Or et CAUE 11  
23.04.2026 à Dijon*



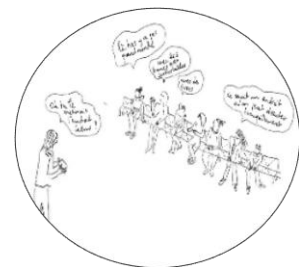
## **01. Le processus et l'approche sociétale des cours jardins du CAUE Var**



## **02. L'approche santé**



## **03. L'approche créative**



## **04. L'approche égalité**

# 01. LE PROCESSUS CAUE VAR « COUR JARDIN, TOUS JARDINIERS »

Démarche initiée depuis **2023**

auprès de :

- **11** maternelles
  - **16** primaires
  - **5** Collèges
- = **32** établissements

**Formations** avec l'Education nationale et la mission EDD depuis 2023 « du jardin pédagogique à la cour jardin »

**Une édition** « Apprendre d'un monde vivant » pour témoigner du sens de cette action



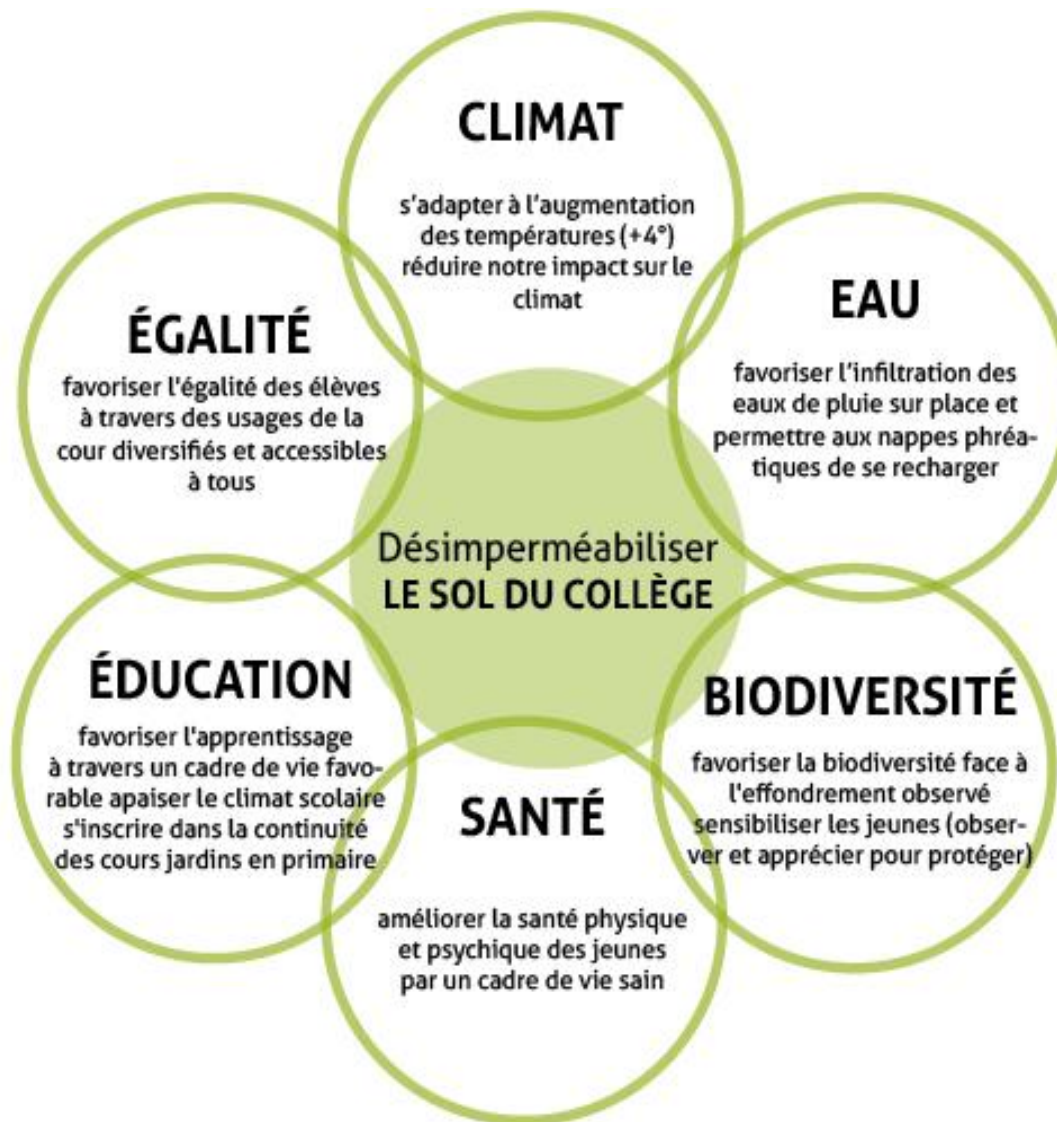
# 01. RECHERCHES SUR LES MODES DE TRANSMISSION



*Réfléchir sur nos modes de transmission pour aider à la prise de décision et susciter l'envie d'agir*

# 1. LES ENJEUX TRANSVERSAUX

80% de la cour  
est occupé par  
10 % des élèves  
\* source l'AroBe



56 °  
mesuré dans une cour en juin  
\* relevé dans une école toulonnaise

1 enfant sur 3  
ne sait pas reconnaître une courgette  
\* source association santé environnement

1 € investi  
7 € économisé en dépenses santé  
\* source l'O.M.S

# 01. LE PROCESSUS CAUE VAR « COUR JARDIN, TOUS JARDINIERS »

## Les cinq piliers de la cour jardin :

- 1 Une nouvelle relation entre les jeunes et le vivant
- 2 Un processus participatif
- 3 Une démarche paysagère
- 4 Un terrain à jardiner
- 5 La livraison de la cour, le début de l'aventure




### SYNTHÈSE DES ATELIERS PARTICIPATIFS ADULTES ET ENFANTS 2024 SANARY COLLÈGE LA GUICHARDE

#### 1. ATELIER JEUNES LE DIAGNOSTIC





Le premier atelier se concentre sur l'état existant de la cour.  
Il part des constats des élèves :  
-> Il fait trop chaud en été dans la cour  
-> Il y a des inondations lorsqu'il pleut  
-> On se fait mal quand on tombe par terre  
-> On s'ennuie dans la cour et il y a des bagarres  
Chaque collège bénéficie d'une approche spécifique afin d'approfondir un sujet, pour la Guicharde il s'agit de « la cour jardin et la santé ».

#### 2. ATELIER JEUNES LES USAGES





Le deuxième atelier commence par un temps de sensibilisation aux différents types de matériaux imperméables et perméables. Le but est de faire découvrir aux élèves les qualités des matériaux perméables et leur rôle dans l'infiltration de l'eau dans le sol.  
Dans un deuxième temps, des échanges sur les nouveaux usages possibles dans la cour donnent lieu à un vote puis à une spatialisaiton sur plan.

#### 3. ATELIER ADULTES





L'atelier adulte s'adresse à tous les acteurs de la cour afin d'échanger sur les freins, les contraintes et les souhaits pour la nouvelle cour en s'appuyant sur les ateliers réalisés avec les élèves.  
L'atelier s'organise en deux temps, une première étape de diagnostic en groupe puis une deuxième de spatialisaiton des nouveaux usages à associer avec des types de sol perméables.



# 01. LE PROCESSUS CAUE VAR « COUR JARDIN, TOUS JARDINIERS »

## LES PROPOSITIONS D'AMÉNAGEMENT ISSUES DE LA CONCERTATION

Le schéma directeur s'appuie sur le résultat des ateliers participatifs jeunes et adultes, qui ont permis de mieux faire ressortir des zones de la cour à différencier afin de répondre à la diversité des besoins et profils des élèves. En équilibrant les usages calmes et dynamiques, l'atmosphère de la cour gagnera en apaisement.

## schéma des nouveaux usages



1. APPRENDRE DEHORS SOUS LE PIN



2. PARTAGER ET JOUER



3. JARDINER ET FABRIQUER



4. SE RENCONTRER SUR LE MAIL PLANTÉ



USAGES À CRÉER PRIORITAIRES // USAGES EXISTANTS À RENFORCER // USAGES À EXPERIMENTER



5. APPRENDRE ET LIRE DEHORS DANS LE JARDIN DU CDI



6. SE RÉUNIR ET EXERCER SA MOTRICITÉ



7. SE DÉPENSER SUR LE PARCOURS



8. SE RÉUNIR ET SE REPOSER

# 01. APPROCHE SOCIETALE



Dessin d'Inès CM1, Le Luc



Système du Panoptique, Michel Foucault

# 01. APPROCHE SOCIETALE



*« l'enfant découvre son propre milieu dans une interaction constante, en le transformant autant qu'il se laisse former. Lorsque les possibilités sont limités, il ne peut que se contenter des failles entre les blocs d'interdit, les interstices négligés. Il perdra même l'initiative de transformer parfois, tant on l'aura habitué aux lieux figés, intransformables, aux espaces suréquipés, institutionnalisés, surdéterminés. »*

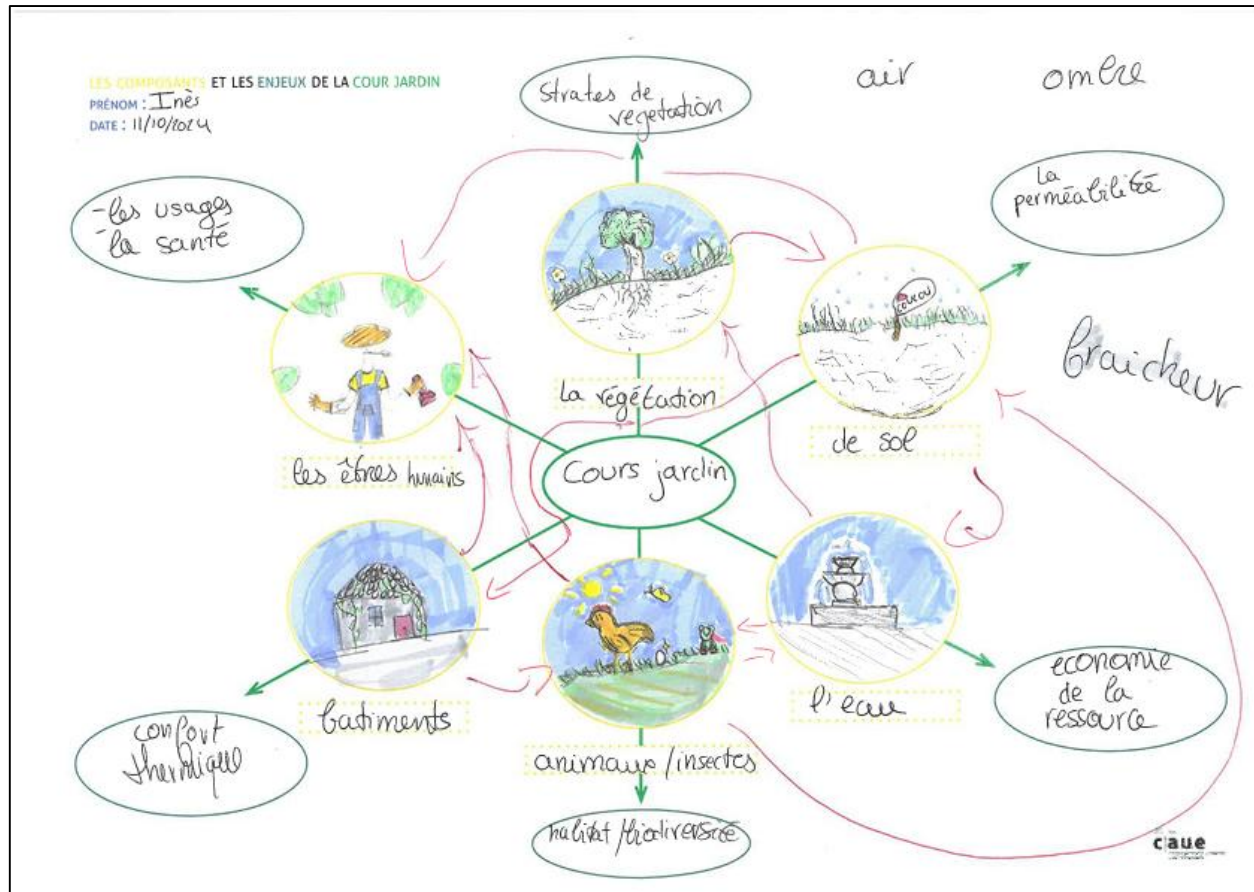
*L'enfant En-jeu, 1976, Collectif avec Martin De la Soudière*

# 01. L'URGENCE CLIMATIQUE ET PEDAGOGIQUE



*« Dans nos échanges avec les élèves, de la maternelle au lycée, en ville ou à la campagne, régulièrement, nous réalisons que le monde minéral est devenu leur réalité. Pour eux, un oiseau est forcément un pigeon, un arbre n'a pas de nom, c'est un arbre. » Equipe du CAUE Var*

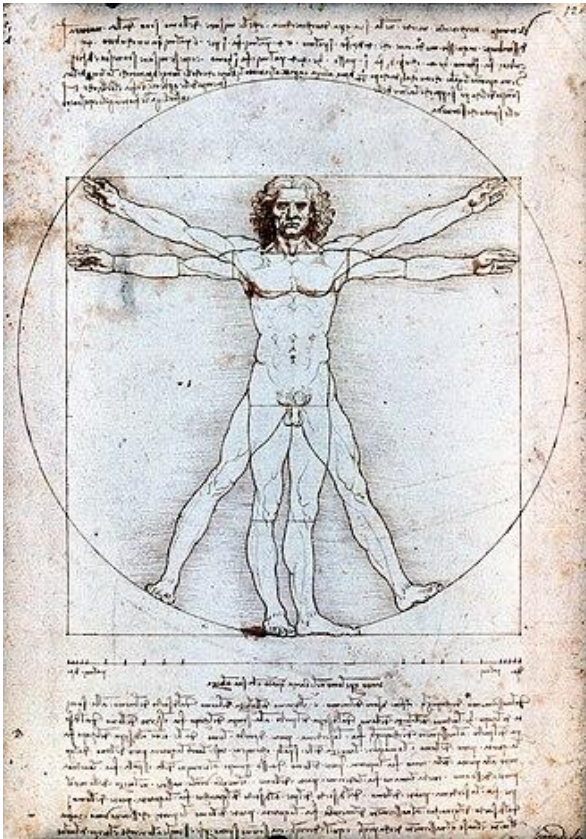
# 01. LES INTERRELATIONS COMME PROJET DE SOCIETE



« Ce sont les millions d'autres espèces vivantes qui rendent notre monde habitable »

Manières d'être vivant, Baptiste Morizot, 2019

# 01. PLACER L'ETRE HUMAIN AU CENTRE D'UN TOUT



L'homme de Vitruve, Léonard de Vinci, 1490

Ne plus placer l'être humain au centre de tout  
mais au centre d'un tout

## 2. S'ENRICHIR D'AUTRES APPROCHES



### APPROCHE SANTE

« Nos cerveaux et les plantes »

Agence [S] City

Emma Vilarem

Alice Cabaret



### APPROCHE CREATIVE

« Et si l'art faisait partie de notre quotidien ? »

Rob Hopkins les villes en transition



### APPROCHE EGALITE

« la vie de la cour est déjà politique »

L'AroBe

Edith Marouejouls

## 02. APPROCHE SANTÉ « NOS CERVEAUX ET LES PLANTES »



Quelques effets du contact régulier avec le vivant :

- Baisse du cortisol (stress)
- Calme le rythme cardiaque
- Restaure l'attention
- Améliore l'immunité
- Améliore l'humeur et l'estime de soi

...

= restauration cognitive

le corps et le cerveau se régénère

*Expérience de Roger Ulrich : Sur le taux de récupération de patients après une opération, selon l'influence de la vue depuis leur fenêtre d'hôpital*

# 02. APPROCHE SANTÉ « NOS CERVEAUX ET LES PLANTES »

**LE QUIZZ SANTÉ DE LA COUR JARDIN** c3aue

PRENOM: Olivia DATE: 11/10/2024

1. Quand on habite en ville, a-t-on plus de risque de développer des troubles anxieux ?

*...Oui, car il y a beaucoup de voitures, les regards, les magasins avec beaucoup de monde, les très hauts immeubles, ce qui provoque beaucoup d'anxiété.*
2. Est-ce que la vue depuis notre fenêtre peut avoir un impact sur notre santé ?

*...Oui, car si on habite en ville, il y a la pollution dans le paysage et les immeubles qui ont un impact sur notre santé.*
3. Comment les arbres communiquent entre eux ? Est-ce qu'ils ont une influence sur le corps humain ?

*...Grâce aux champignons.*
4. Qu'est-ce qu'une ballade en forêt peut m'apporter en comparaison à une ballade en ville ?

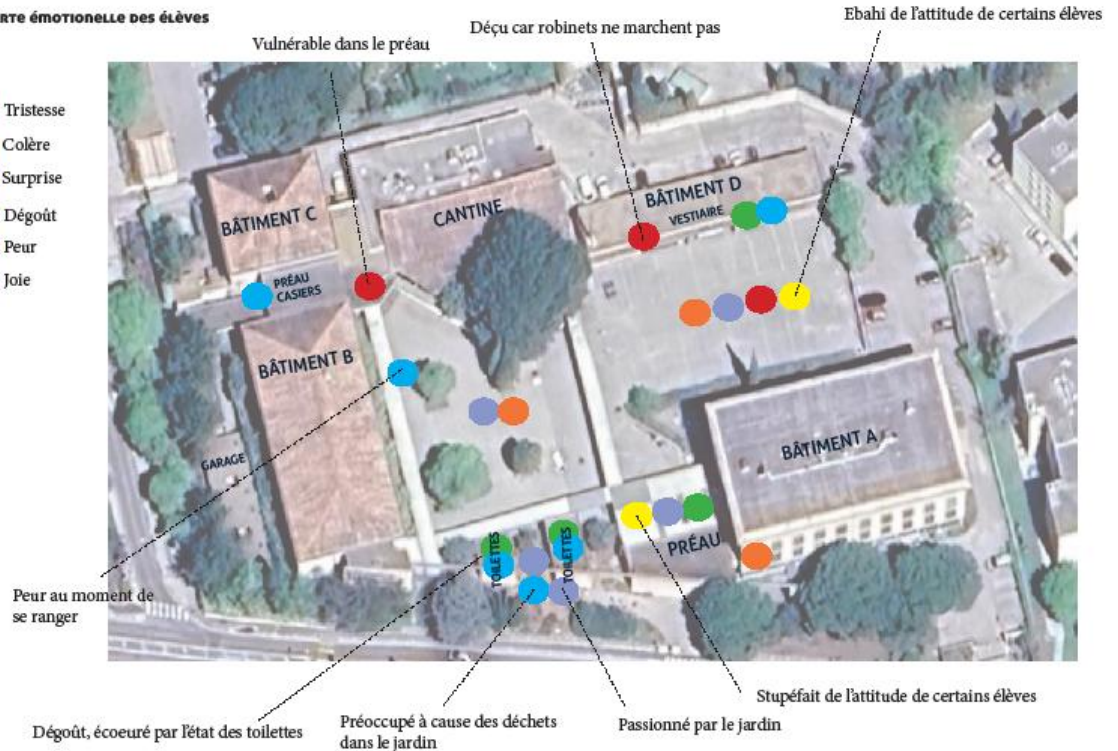
*...La ballade en forêt est plus calme, agréable...*
5. Pourquoi les jeunes d'aujourd'hui passent moins de temps dehors et quel effet sur leur santé ?

*...Parce que les jeunes ont beaucoup d'écrans et deviennent moins actifs.*
6. Qu'est-ce qui en ville peut améliorer la santé des habitants ? Comment s'en inspirer pour la cour ?

*...La végétation, l'eau...*

## 5. CARTE ÉMOTIONNELLE DES ÉLÈVES

- Tristesse
- Colère
- Surprise
- Dégoût
- Peur
- Joie



## Quizz Santé

Partager un argumentaire

S'appuyer sur des études scientifiques

Partir du vécu des élèves

## Diagnostic sensoriel

Relever les émotions ressenties dans la cour

## 02. APPROCHE SANTÉ « NOS CERVEAUX ET LES PLANTES »



**AU COLLÈGE LA GUICHARDE**  
**LE JARDIN ÇA FAIT DU BIEN**  
PARCOURS SENSORIEL PROPOSÉ PAR LE CLUB JARDIN :  
6ÈME 2

1. ACCUEIL DANS LE JARDIN DES SENS PAR NELL ET PENELOPE

2. DÉCOUVERTE DE LA PETITE FORÊT : LEON ET NATHAN

3. LA COLLINE AUX HERBES SAUVAGES : BAPTISTE ET RAPHAËL

4. LE POTAGER DES SAVEURS : OLIVIA, LILY-ROSE, MYLA

5. LA CABANE DES SENS : OSCAR ET AARON

6. LE JARDIN AROMATIQUE : MANON ET MARIE-JEANNE

DESSINS RÉALISÉS PAR MATHILDE, CAUE

6 ATELIERS POUR RESSENTIR LA NATURE

## 02. APPROCHE SANTÉ « NOS CERVEAUX ET LES PLANTES »

### Proposition d'actions pour l'année 2025-26 :

- ↳ Organiser un événement pour la journée mondiale du Bien-être : le 11 juin 2026
- ↳ Faire une campagne de sensibilisation aux éco-gestes (affiche, passer expliquer dans les classes)
- ↳ Faire des ateliers Bien-être pendant la ½ pension = semaine test (lecture, peinture, sophrologie, jeux...)
- ↳ Faire un éco-club (thèmes : bien-être + débat écologique) le jeudi avec AED ?



## 02. APPROCHE SANTÉ « NOS CERVEAUX ET LES PLANTES »

### Sondage réalisé sur les éco-délégués :

1 - Est-ce que tu te sens stressé au collège ? **4/17**

2 - Est-ce que tu as un manque d'attention en classe à cause de ton stress ? **2/17**

3 - Est-ce que tu te sens stressé à la maison ? **1/17**

4 - Est-ce que tu fais des cauchemars ? **5/17**

5 - Est-ce que tu te sens mal à cause de quelqu'un du collège ? **2/17**



## 02. APPROCHE SANTÉ « NOS CERVEAUX ET LES PLANTES »

6 - Est-ce que tu as une sensation d'inconfort avec le monde extérieur ? **4/17**

7 - Est-ce que tu te sens débordé ou fatigué ? **12/17**

8 - Est-ce que tu sais quoi faire quand tu te sens mal ? **7/17**

9 - Est-ce que tu sais vers qui aller quand tu te sens mal ? **15/17**

10 - Est-ce que tu as peur d'aller au collège à cause d'un adulte ? **3/17**



## 02. APPROCHE SANTÉ « NOS CERVEAUX ET LES PLANTES »

8 - Est-ce que tu sais quoi faire quand tu te sens mal ? 7/17

- Faire des exercices de sophrologie (respiration) |
- écouter de la musique ||| ASMR |
- faire du sport ||
- jouer aux jeux vidéo ||
- parler avec des amis |
- dessiner ||
- Lire |
- penser à quelque chose que j'aime |
- Je ne sais pas quoi faire ||||
- je regarde la télé |
- je me repose |
- je chante |
- je fais de la musique |
- je vais voir un adulte |
- parler aux parents ||
- Utiliser des balles anti-stress |
- regarder des vidéos de chat |



## 02. APPROCHE SANTÉ « NOS CERVEAUX ET LES PLANTES »

### Propositions d'atelier Bien-être :

#### Espace calme à tester :

Conditions : beau temps

Mobiliers : tapis, chaises longues, petites tables.

Inscrire des classes par jour avec un responsable par classe

Sortir et ranger les tapis dans le vestiaire d'EPS.

Où ? Lieu au soleil, peu de passage

Tester pendant une semaine



## 02. APPROCHE SANTÉ « NOS CERVEAUX ET LES PLANTES »



Collège Cousteau, La Garde, 2026

« Je préfère qu'ils jouent ou se posent dans l'herbe, plutôt qu'ils se tapent dessus dans les toilettes » Le Principal de l'établissement

## 2. APPROCHE SANTÉ : PISCINE DE FEUILLES



*« Quand un enfant est en contact avec la matière, la manipule, cela crée de nouvelles connexions synaptiques dans son cerveau »*

Michel Le Van Quyen, Cerveau et nature

### 3. APPROCHE CRÉATIVE « ET SI L'ART FAISAIT PARTIE DE NOTRE QUOTIDIEN ? »

#### Les conclusions de l'artiste plasticienne

« Le sol a été la surface spontanément investie plus que les murs »

« Les élèves désirent fortement avoir plus de couleurs dans la cour, des teintes moins standardisées qui les touche »

« La peinture narrative à l'inverse de l'aplat a aussi été très présente. Il serait intéressant d'imaginer un espace où les élèves pourraient s'exprimer plus régulièrement, de penser la couleur, le dessin, la peinture comme une pratique ouverte aux élèves. »

« Quand ils ont commencé à peindre, chacun était particulièrement concentré et la plupart n'ont pas souhaité aller en récréation. Ils se sentaient détendus et calme. Deux autres élèves ont rejoins le groupe en attendant leur conseil de discipline. En faisant des propositions plastiques et formelles, certains ont exprimé l'espace de respiration que cela leur procurait. »



### 3. APPROCHE CRÉATIVE « ET SI L'ART FAISAIT PARTIE DE NOTRE QUOTIDIEN ? »



Calendrier :

- 1 Pourquoi transformer la cour ? (CAUE)
- 2 Travail en groupe ambassadeur ( choix des coins)
- 3 Présentation à la communauté scolaire + collecte
- 4 Expérimentation semaine test
- 5 Etude des retours et intervention CAUE
- 6 Pérennisation

Responsables : Gabriel, Emma R., Emma  
C. Tessa, Nolan B., Stacy, Charline

#### COIN CRÉATIF

**POURQUOI CET ESPACE EST IMPORTANT :**

Développer la créativité  
Extérioriser les émotions  
Procurer de la joie, de la bonne humeur

FREINS	SOLUTIONS ENVISAGÉES
Trop de monde	Système d'inscriptions le jour même, mettre en place un roulement toutes les demi-heures pour que plusieurs groupes puissent participer
Prix des fournitures et renouvellement	Collecte de dons, participation de ceux qui peuvent (par exemple, employé de Cultura...), démarcher des enseignes (exemple : Charlemagne)
Non-respect des élèves	Règles écrites (panneaux), ou charte à signer, aide des surveillants ou d'enseignants volontaires
Vent, pluie	Déplacement dans un salle au rez-de-chaussée

**A QUOI CET ESPACE PEUT RESSEMBLER :**

Sur tables et au sol, zone délimitée avec panneaux pour informer  
Activités : dessin, peinture, loisirs créatifs

Mobilier :

- tables (celles de la cour) + tables pliantes à rajouter
- nappes pour mettre par terre ?
- chariot à roulettes pour stocker le matériel et les apporter
- nattes au sol
- coussins d'extérieur
- supports (porte-blocs)

**BUDGET :**

Établissement, foyer  
Collecte de dons : crayons, feutres, peinture, pinceaux, feuilles, perles et fil.

### 3. APPROCHE CRÉATIVE « ET SI L'ART FAISAIT PARTIE DE NOTRE QUOTIDIEN ? »

**Questionnaire**  
**Coin créatif**

Est-ce que tu as aimé ce coin ?  
OUI - NON Pourquoi ?

Te réinscriras-tu ? OUI - NON  
Pourquoi ?

Veux-tu que ce coin reste dans la cour ?

Une idée d'amélioration ?

Quel matériel as-tu utilisé ?

Les autres coins t'intéressent-ils ?  
OUI - NON





## 4. APPROCHE ÉGALITAIRE « LA COUR EST DÉJÀ UN ESPACE POLITIQUE » AroBe

L'A  
R  
Ob  
E

### Les espaces détaillés au prisme de la mixité

#### Les dessins de cour

##### Mobilités :

**Les mobilités des filles sont principalement utilitaires (20 / 36).**

*Déplacements vers un point précis, optimiser.*

**Chez les garçons, les mobilités libres / en étoile sont les plus représentées (18 / 40).**

*Mobilités traversantes et aléatoires, flâner.*

= expériences différentes de l'espace

Ensuite :

Filles : mobilités libres (6 / 36)

Garçons : mobilités utilitaires (12 / 40)

**16 élèves, filles et garçons, n'indiquent aucune mobilité.**



## 4. APPROCHE ÉGALITAIRE « LA COUR EST DÉJÀ UN ESPACE POLITIQUE » AroBe

L'A  
R  
Ob  
E

### Les espaces détaillés au prisme de la mixité

#### Les balades sensibles

##### Tables de ping-pong :

Les tables de ping-pong sont unanimement décrites comme utilisées par des **garçons** de 6e et 5e.

##### **Justification par un désintérêt des filles :**

→ « Elles préfèrent parler. » (4e)

Au moins trois filles (5e) disent vouloir jouer.



##### Gradins :

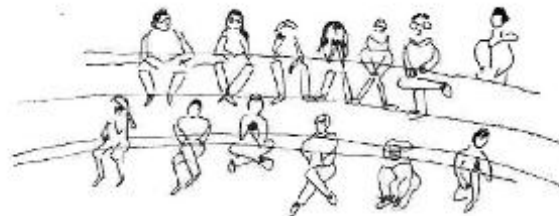
Les gradins constituent un pôle de mixité, surtout « au bout des gradins » (éco-délégué-s).

→ « s'asseoir à plusieurs » (éco-délégué-es).

##### **Souhaits :**

→ « des bancs en forme de U ou de O » (éco-délégué-es)

→ « terrain de danse ou de théâtre » (6e)



Droits d'auteurice @Mathilde Szydywar-Callies.

## 4. APPROCHE ÉGALITAIRE « LA COUR EST DÉJÀ UN ESPACE POLITIQUE » AroBe

L'A  
R  
Ob  
E

### Préconisations

Zone(s) intermédiaire(s)



## 4. APPROCHE ÉGALITAIRE « LA COUR EST DÉJÀ UN ESPACE POLITIQUE » AroBe

L'A  
R  
Ob  
E

### Préconisations

#### Zone(s) intermédiaire(s)

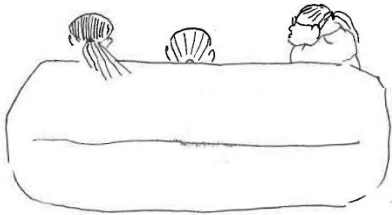
- Zone de Mölkky, espace créatif et de jeux de société
- Rayonnement des activités créatives et culturelles



- Jardin pédagogique
- Rayonnement du foyer sur l'extérieur



## 4. APPROCHE ÉGALITAIRE « LA COUR EST DÉJÀ UN ESPACE POLITIQUE » AroBe



1. Se réunir, s'asseoir, discuter



2. Le besoin de calme dans la cour



3. Discuter, dessiner, jouer

## 4. APPROCHE ÉGALITAIRE « LA COUR EST DÉJÀ UN ESPACE POLITIQUE » AroBe



### 4. Des toilettes mixtes ?



### 5. Des semaines tests pour plus d'égalité



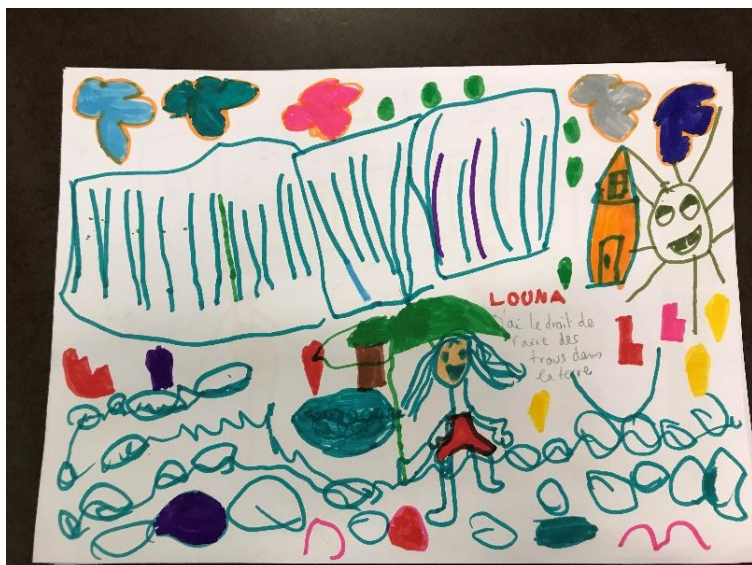
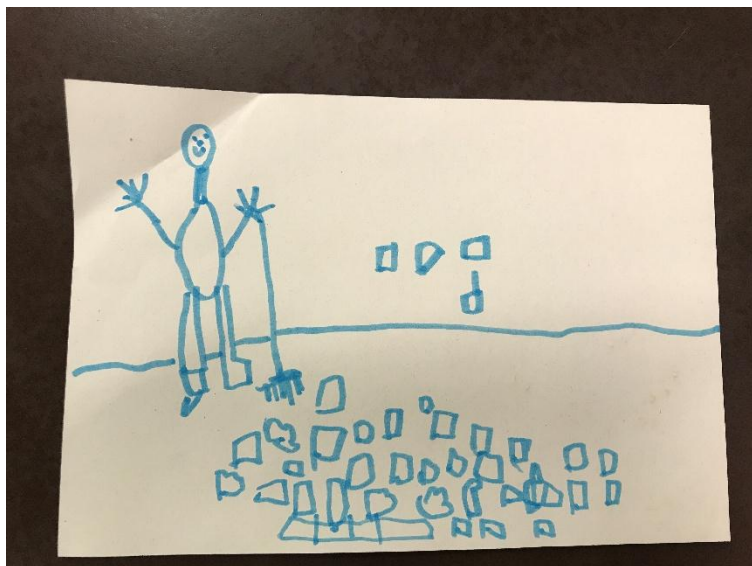
Si y avait un portillon on pourrait aller au jardin

### 6. Ouvrir les grilles pour profiter du jardin

## 5. FRAGMENTS DE COURS JARDIN DANS LE VAR : JARDINER ET APPRENDRE DEHORS



## 5. Fragments de Cours Jardin dans Le Var : Charte d'Appropriation



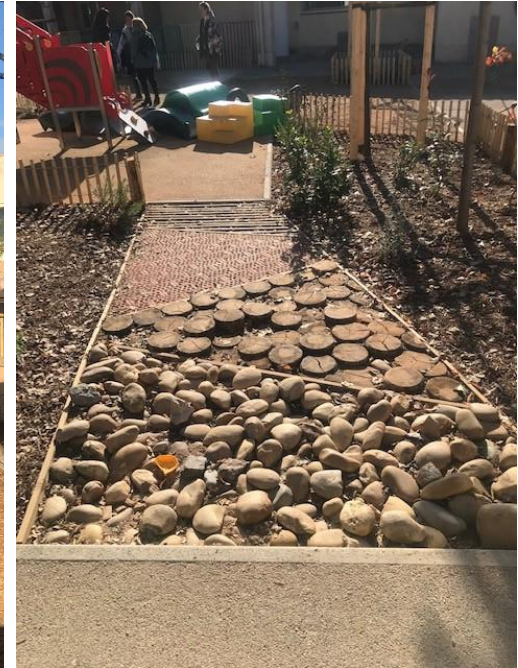
## 5. FRAGMENTS DE COURS JARDIN DANS LE VAR : LA PATOUILLE



## 5. FRAGMENTS DE COURS JARDIN DANS LE VAR : SE CACHER



## 5. FRAGMENTS DE COURS JARDIN DANS LE VAR : PRIMAIRE SANDRO AU PRADET



## 5. FRAGMENTS DE COURS JARDIN DANS LE VAR : PRIMAIRE LE BRUSQUET TOULON

